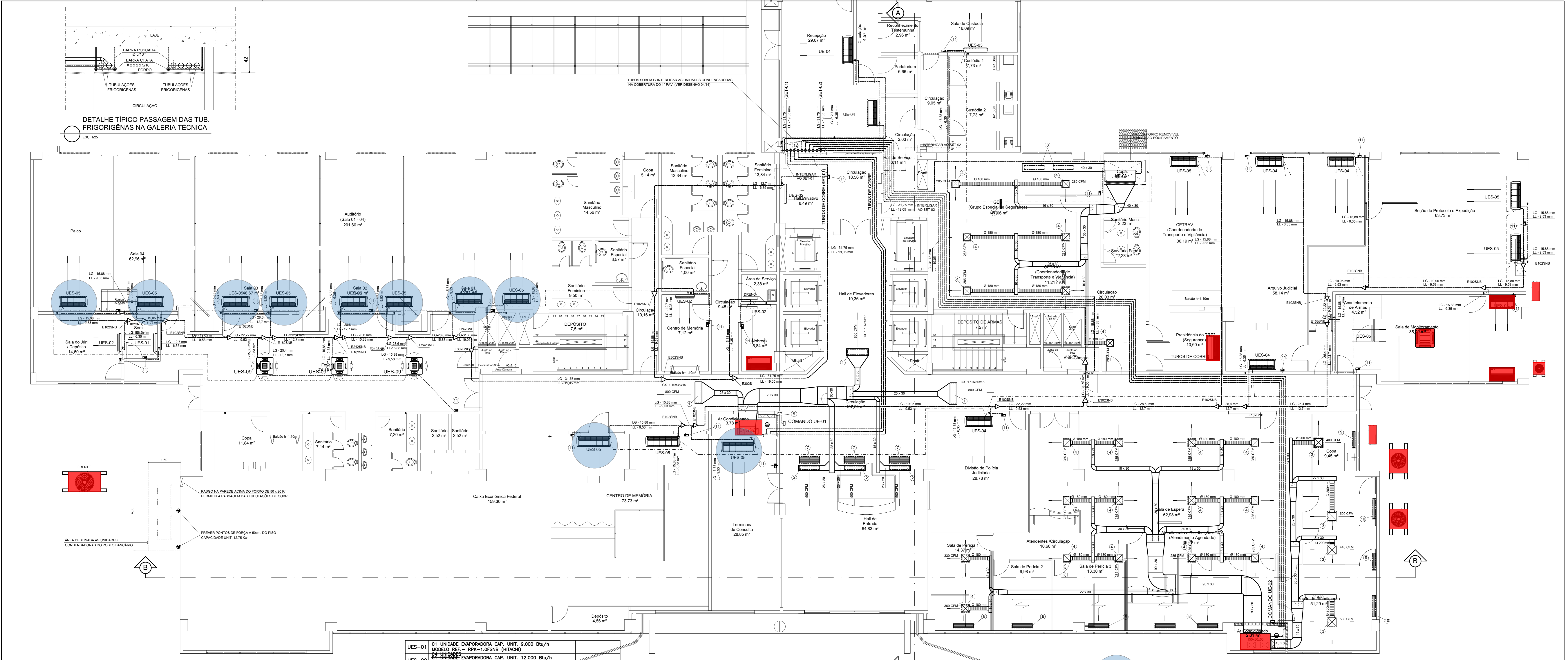


DETALHE TÍPICO PASSAGEM DAS TUB. FRIGORÍGENAS NA GALERIA TÉCNICA
ESC. 105



PLANTA BAIXA PAVIMENTO TÉRREO PRINCIPAL
ESC. 105

ITEM	DESCRIÇÃO	TAMANHO
12	CONTROLE REMOTO C/ FIO - SPLIT	
11	CONTROLE REMOTO C/ FIO PARA VRF - MOD. PCP-1H	
10	GRELHA P/ RETORNO DE AR TROX - MOD. AH-O/DG	1025 x 125
9	GRELHA P/ RETORNO DE AR TROX - MOD. AH-O/DG	825 x 125
8	GRELHA P/ RETORNO DE AR TROX - MOD. AH-O/DG	1025 x 225
7	GRELHA P/ RETORNO DE AR TROX - MOD. AH-O/DG	1025 x 325
6	GRELHA P/ RETORNO DE AR TROX - MOD. AGST	425 x 225
5	REGISTRO DE LÂMINAS OPOSTAS TROX SERIE "JH"	800 x 345
4	DIFUSOR P/ INSUFLEAMENTO DE AR TROX - MOD. ADLK-S	TAMANHO - 04
3	DIFUSOR P/ INSUFLEAMENTO DE AR TROX - MOD. ADLK-S	TAMANHO - 05
2	DIFUSOR P/ INSUFLEAMENTO DE AR TROX - MOD. ADE-1/DG	1025 x 188
1	DIFUSOR P/ INSUFLEAMENTO DE AR TROX - MOD. ADE-1/DG	1025 x 254

MODELO	BITOLA DAS TUBULAÇÕES DE REFRIGERANTE	
	LINHA DE LÍQUIDO	LINHA DE SUÇÃO
10 TR	5/8"	1 1/4"
15 TR	2 x 5/8"	2 x 7/8"
5,0 TR	3/8"	3/4"

ITEM	DESCRIÇÃO	OBS.
UES-01	01 UNIDADE EVAPORADORA CAP. UNIT. 9.000 Btu/h MODELO REF. - RPK-1,0FSNB (HITACHI)	
UES-02	01 UNIDADE EVAPORADORA CAP. UNIT. 12.000 Btu/h MODELO REF. - RPK-1,0FSNB (HITACHI)	
UES-03	01 UNIDADE EVAPORADORA CAP. UNIT. 24.000 Btu/h MODELO REF. - RPK-2,0FSNB (HITACHI)	
UES-04	01 UNIDADE EVAPORADORA CAP. UNIT. 24.000 Btu/h MODELO REF. - RPK-2,0FSNB (HITACHI)	
UES-05	14 UNIDADES 01 UNIDADE EVAPORADORA CAP. UNIT. 18.000 Btu/h MODELO REF. - RPK-2,0FSNB (HITACHI)	
UES-06	UNIDADE EVAPORADORA CAP. UNIT. 18.000 Btu/h MODELO REF. - RPK-2,0 FSNB (HITACHI)	02 UNIDADES NOVAS A INSTALAR
UES-09	01 UNIDADE EVAPORADORA CAP. UNIT. 24.000 Btu/h MODELO REF. - RCI-2,5FSNB (HITACHI)	
UE-04	01 UNIDADE EVAPORADORA CAPACIDADE UNIT. - 24.000 Btu/h MODELO REF. - RPC-0200P (HITACHI)	
UE-03	01 UNIDADE EVAPORADORA CAPACIDADE UNIT. - 60.000 Btu/h TIPO - SPU TETO DE EMBUTIR P/ DUTOS	
UE-02	CONDICIONADOR DE AR TIPO SPLITÃO CAPACIDADE - 15 TR VAZÃO DE AR - 710 CFM P. ESTÁTICA - 25 mmCA	
UE-01	CONDICIONADOR DE AR TIPO SPLITÃO CAPACIDADE - 10 TR VAZÃO DE AR - 3.900 CFM P. ESTÁTICA - 25 mmCA	

- ELETRODUTO Ø 1/2" C/ CABO PP 6 x # 1,5 mm2 P/ INTERLIGAÇÃO DO CONTROLE REMOTO A UNIDADE EVAPORADORA
 - ELETRODUTO Ø 1/2" C/ CABO BLINDADO DE COMUNICAÇÃO C/ PAR TRANÇADO # 1,00mm2
 - LINHAS DE COBRE C/ LÍQUIDOS REFRIGERANTES
 - TRECHOS DE PAREDES ATÉ O FORRO P/ PERMITIR O RETORNO DE AR
- OBS. TODAS AS PAREDES NÃO INDICADAS DEVERÃO SER ATÉ O TETO P/ SEPARAÇÕES DOS SISTEMAS
- NOTA IMPORTANTE:
- AS TUBULAÇÕES FRIGORÍGENAS E SEUS KITS DE DERIVAÇÕES DEVERÃO OBEDECER RIGOROSAMENTE AS POSIÇÕES INDICADAS EM PROJETO
- ALTERAÇÕES NESTAS POSIÇÕES PODEM CAUSAR GRAVES INEFICIÊNCIAS NOS SISTEMAS
- KITS DE DERIVAÇÕES

EVAPORADORAS HITACHI A SUBSTITUIR POR NOVAS

SIMBOLOGIA:
EQUIPAMENTOS INSTALADOS PELA DUFFIL EM 2017, VER PRANCHA 0103
(Estudos > Executados > Ar Condicionado > Climatização_2017 - Duffil > AR CONDICIONADO)

REV	POR	DATA	REVISÕES	DESCRIÇÃO
09	JFES	OUT/2023		Retirada dos splitões e inclusão dos equipamentos instalados pela Duffil em 2017
08	JFES	SET/2020		Substituição da UES-03 por uma UES-02, na sala de Nobreak
07	JFES	SET/2020		Correção na identificação das evaporadoras das salas de Nobreak e Segurança e Transporte
06	GBM	JUL/2020		Climatização da sala dos nobreaks e alteração na evaporadora da Seção de Segurança
05	JFES	AGO/2017		Comando na recepção de servidores e correção em UE-04
04	JFES	MAR/2017		Adaptação para o novo layout do Administrativo
03	Mauro	31/01/07		Colocação da unidade UES-03 na sala de custódia
02	Mauro	18/12/06		Redimensionamento da tubulação p/ uso de gás R 410 A
01	Mauro	13/11/06		Substituição das unidades UES-06 por tipo casete

GBM
Engenharia e Arquitetura Ltda.

CLIENTE: JUSTIÇA FEDERAL DE PRIMEIRA INSTÂNCIA
MUNICÍPIO: VITÓRIA - ES

ORGÃO: SEÇÃO JUDICIÁRIA DO ESPÍRITO SANTO
BARRIO: ENSEADA DO SUA

TIPO DO SERVIÇO: PROJETO EXECUTIVO
NOME DA CONSTRUÇÃO: SEDE DEFINITIVA DA SEÇÃO JUDICIÁRIA - ES

IDENTIFICAÇÃO DA PLANTA: PLANTA BAIXA PAVIMENTO TÉRREO PRINCIPAL
TIPO DO PROJETO: CLIMATIZAÇÃO

ESCALA: 1/75
DATA: JUNHO/2004
REVISÃO: R9_OUTUBRO/2023

EMPRESA: GBM ENG. E ARQUITETURA
PROJETISTA: ANDRÉ MOTA
DESENHISTA: GBM ENG. E ARQUITETURA

01/15

ARQUIVO: JFES_0111_AC-PAVTERREO.rvt