

PLANTA DE SITUAÇÃO ATUALIZADA
ESCALA: 1/300



CENTRO CULTURAL JUSTIÇA FEDERAL
AVENIDA RIO BRANCO 241 CENTRO CEP: 20040-009 RIO DE JANEIRO-RJ.

FRANCA:
ARQ. 01/01

TÍTULO:
PLANTA DE SITUAÇÃO ATUAL

SETOR RESPONSÁVEL:
SENAIP - SETOR DE ENGENHARIA, ARQUITETURA E INFRAESTRUTURA PREDIAL

RESP. TÉCNICOS:
IZABELA FRAGA - ARQUITETA
ESTAGIÁRIA - ISABELLE SERRA

DESENHO:
PLANTA DE SITUAÇÃO

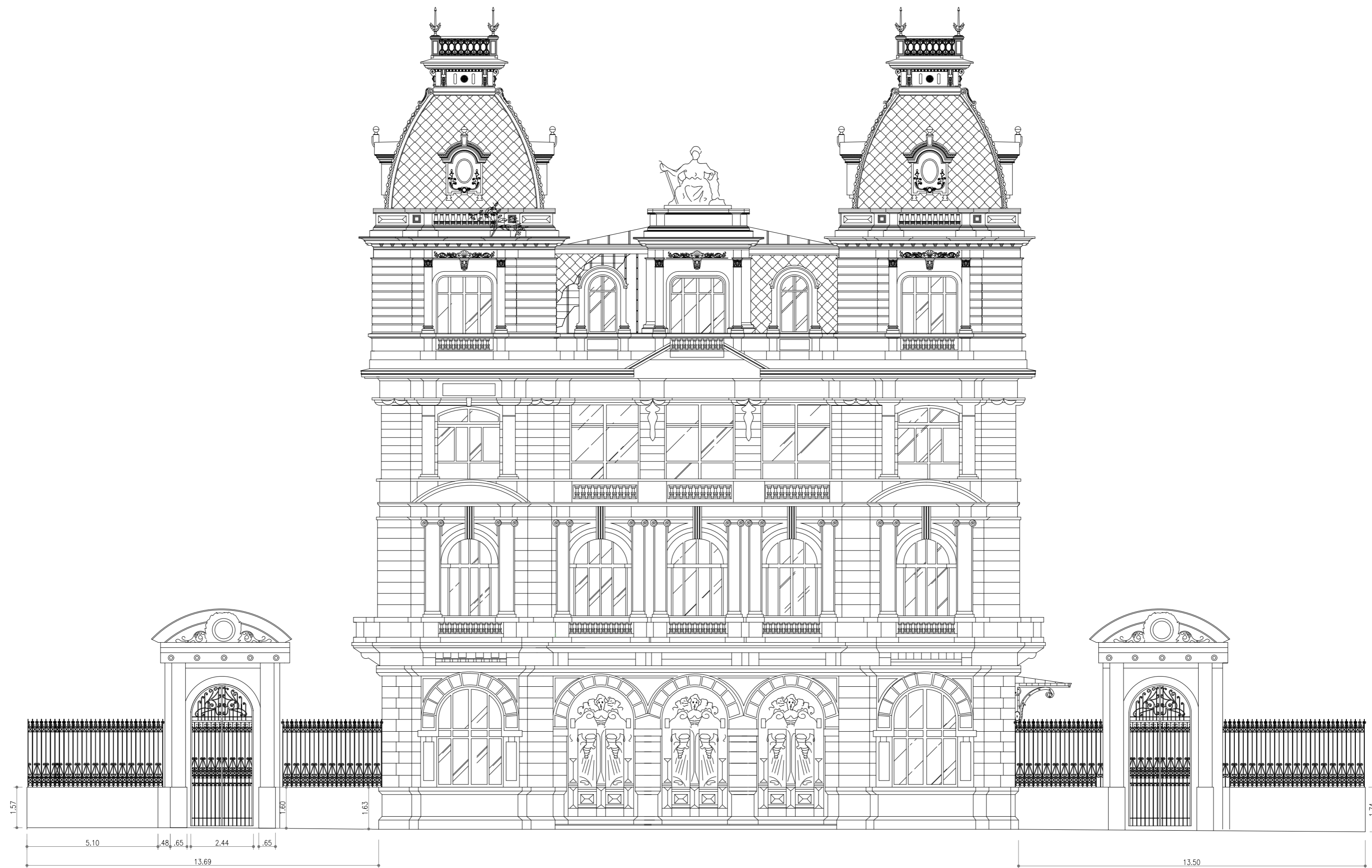
ESCALA:
INDICADA

VERSÃO E DATA:
V1 - JUL/2024

ARQUIVO:



JUSTIÇA FEDERAL
Tribunal Regional Federal 2ª Região



FACHADA PRINCIPAL
 ESCALA: 1/125



CENTRO CULTURAL JUSTIÇA FEDERAL
 AVENIDA RIO BRANCO 241 CENTRO CEP: 20040-009 RIO DE JANEIRO-RJ

PRONDA: ARQ.
 01/01

TÍTULO: FACHADA PRINCIPAL – AV. RIO BRANCO

SETOR RESPONSÁVEL: SENAIIP – SETOR DE ENGENHARIA, ARQUITETURA E INFRAESTRUTURA PREDIAL

RESP. TÉCNICOS: IZABELA FRAGA – ARQUITETA
 ANA CAROLINA MACHADO – ESTAGIÁRIA
 MARIANE AZEREDO – ESTAGIÁRIA

DESENHO: LEVANTAMENTO ESCALA: 1:125 VERSÃO E DATA: V2 – DEZ/2022





FACHADA LATERAL – RUA PEDRO LESSA
 ESCALA: 1/150



CENTRO CULTURAL JUSTIÇA FEDERAL
AVENIDA RIO BRANCO 241 CENTRO CEP: 20040-009 RIO DE JANEIRO-RJ

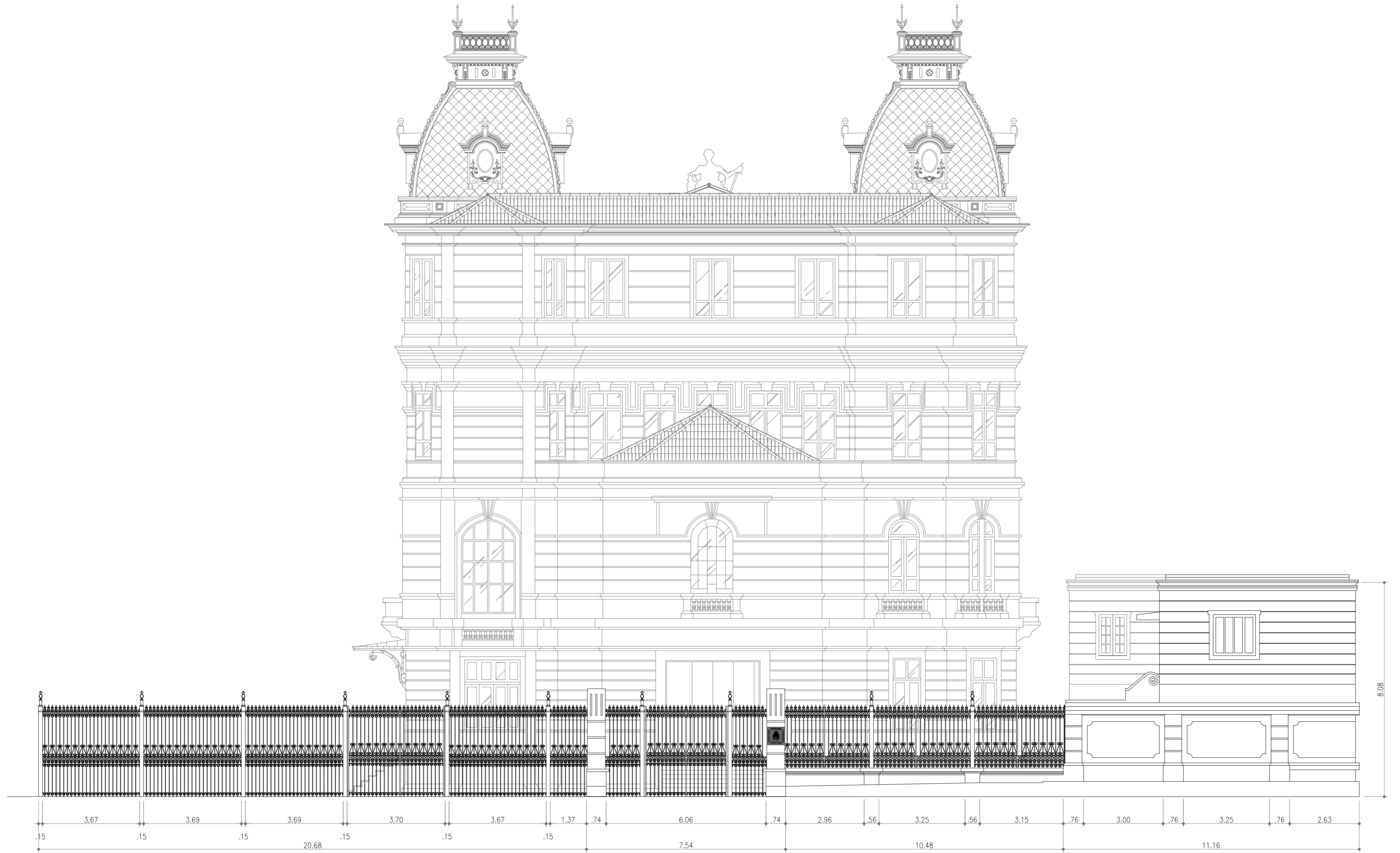
TÍTULO:
 FACHADA LATERAL – R. PEDRO LESSA

SETOR RESPONSÁVEL: SENAIP – SETOR DE ENGENHARIA, ARQUITETURA E INFRAESTRUTURA PREDIAL

RESP. TÉCNICOS: IZABELA FRAGA – ARQUITETA
 ANA CAROLINA MACHADO – ESTAGIÁRIA
 ISABELLA GOMES – ESTAGIÁRIA

DESENHO: LEVANTAMENTO **ESCALA:** 1:150 **VERSÃO E DATA:** V3 – MAR/2023

PROJETA: **ARQ. 01/01**



FACHADA FUNDOS
 ESCALA: 1/100



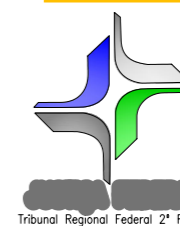
CENTRO CULTURAL JUSTIÇA FEDERAL
 AVENIDA RIO BRANCO 241 CENTRO CEP: 20040-009 RIO DE JANEIRO-RJ

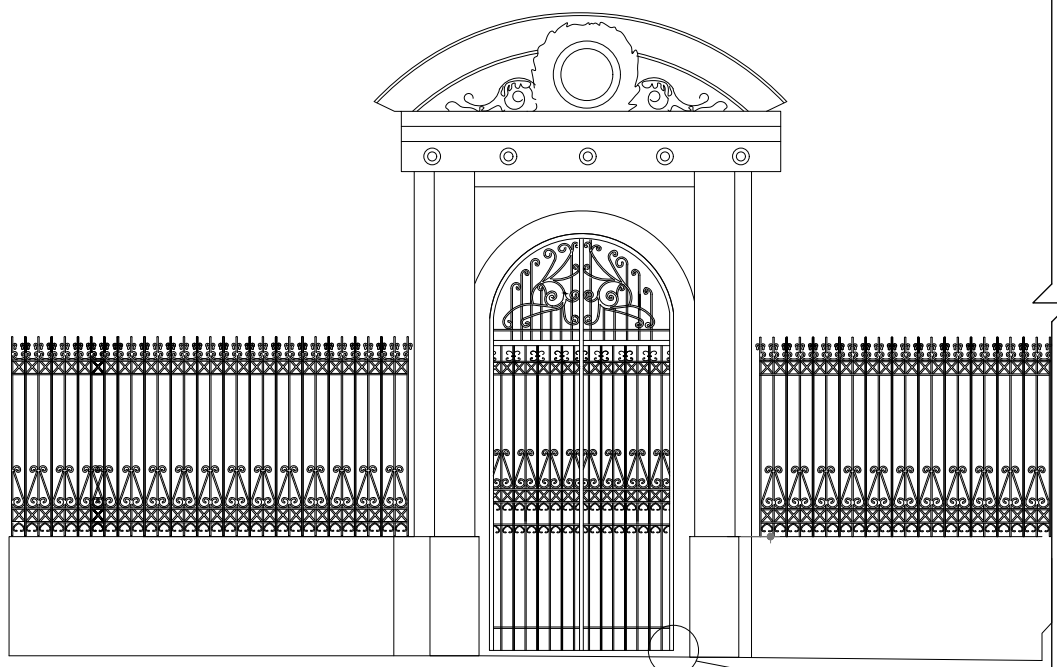
TÍTULO: FACHADA FUNDOS - R. MÉXICO
 PROJETO: ARQ. 01/01

SETOR RESPONSÁVEL: SENAIIP - SETOR DE ENGENHARIA, ARQUITETURA E INFRAESTRUTURA PREDIAL

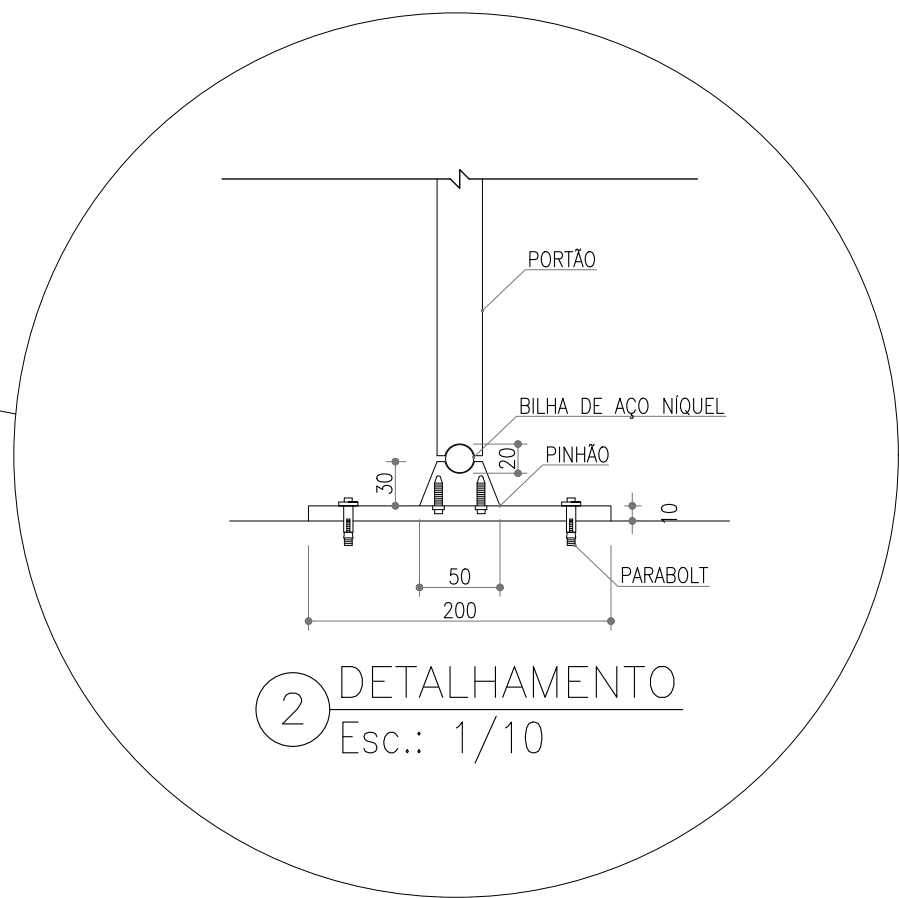
RESP. TÉCNICO: TIZABELA FRAGA - ARQUITETA
 ANA CAROLINA MACHADO - ESTAGIÁRIA
 ISABELLA GOMES - ESTAGIÁRIA

DESCRIÇÃO: LEVANTAMENTO
 ESCALA: 1:100
 VERSÃO E DATA: V4 - MAR/2023

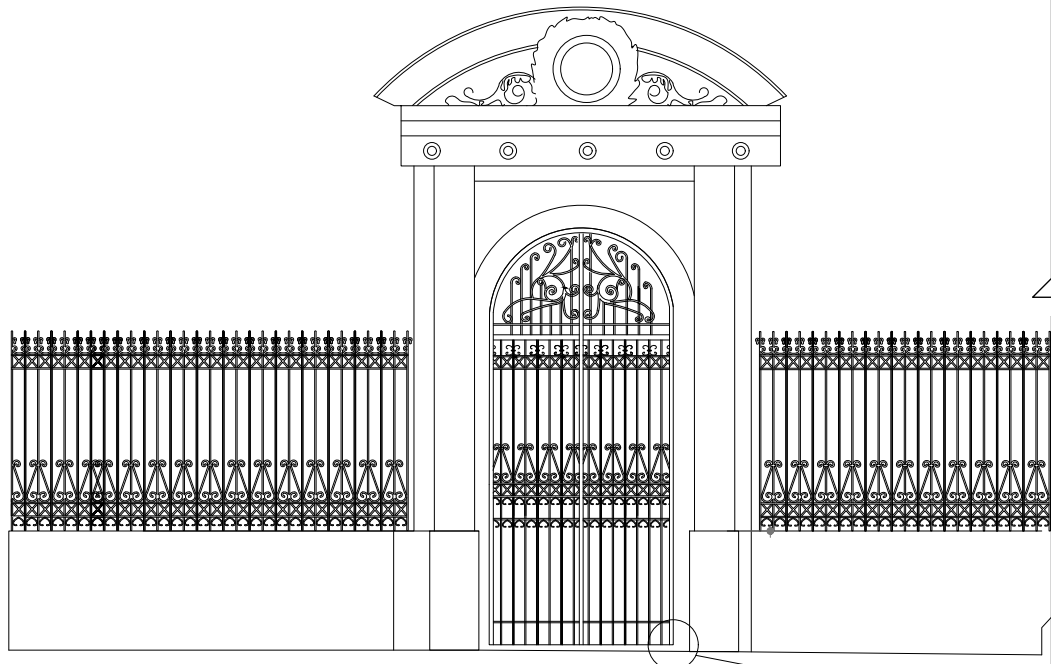




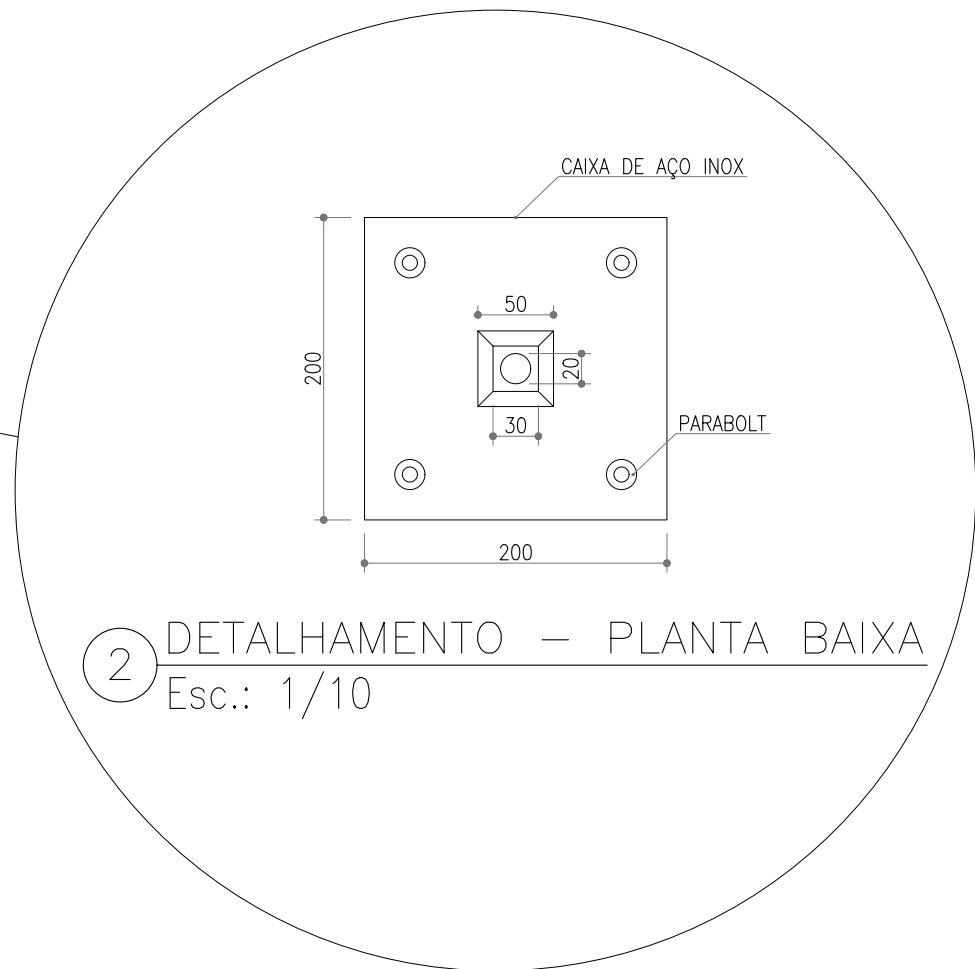
1 PORTÃO PRINCIPAL – CCJF
Esc.: 1/100



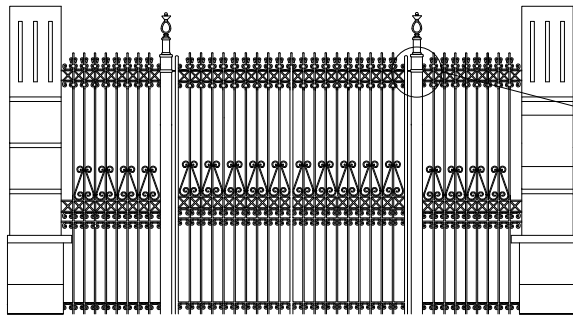
2 DETALHAMENTO
Esc.: 1/10



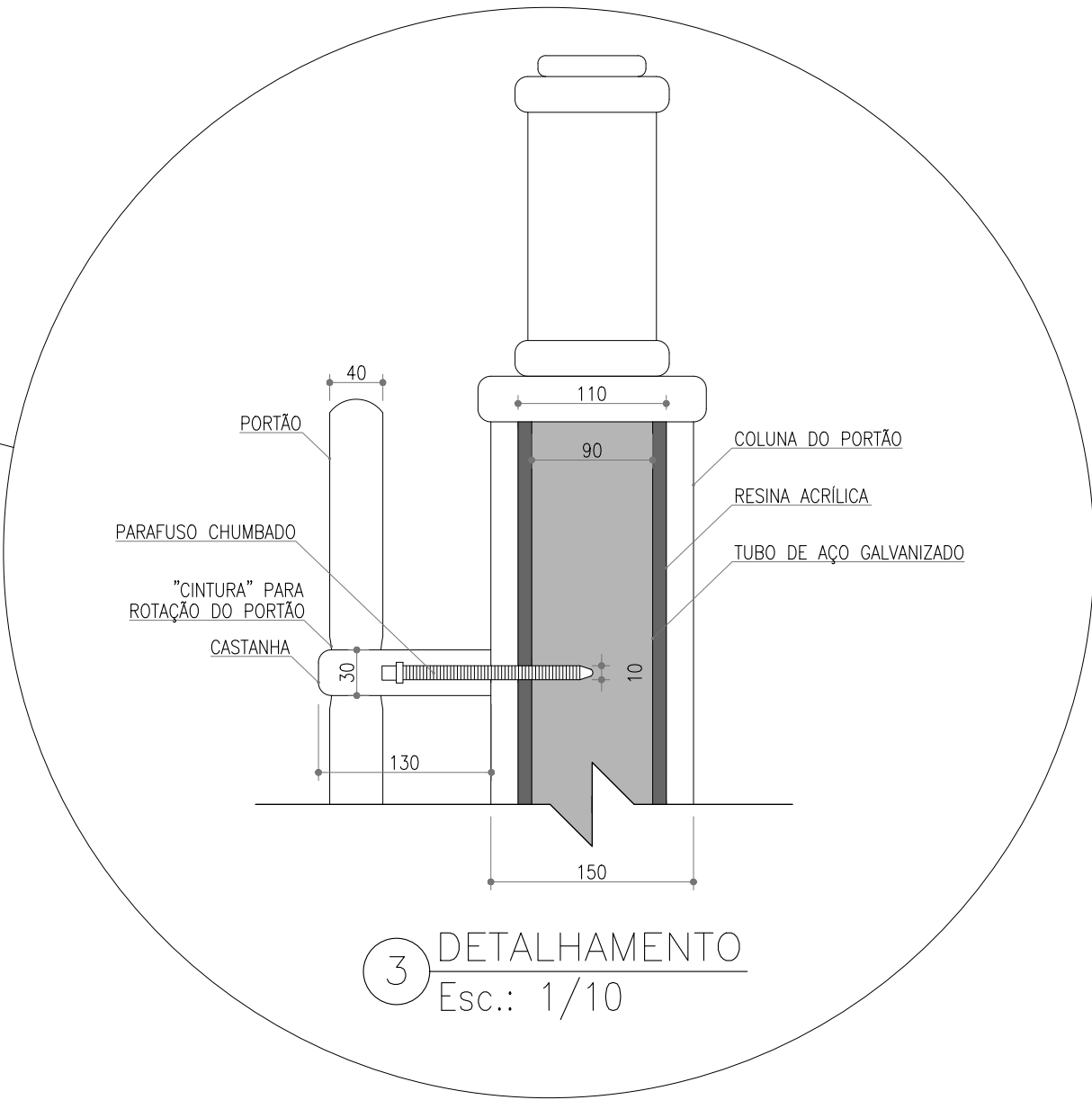
1 PORTÃO PRINCIPAL – CCJF
Esc.: 1/100



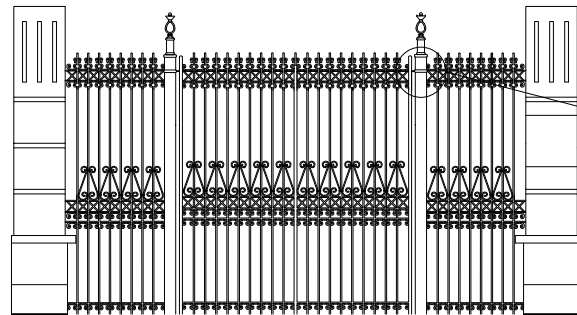
2 DETALHAMENTO – PLANTA BAIXA
Esc.: 1/10



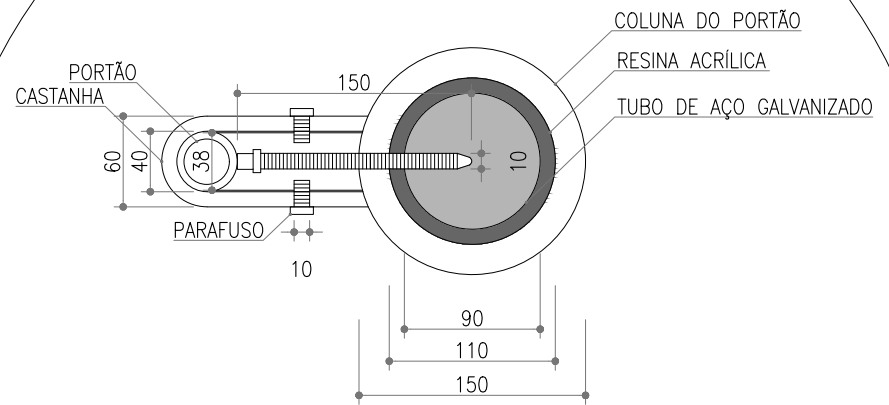
1 PORTÃO FUNDOS – CCJF
Esc.: 1/100



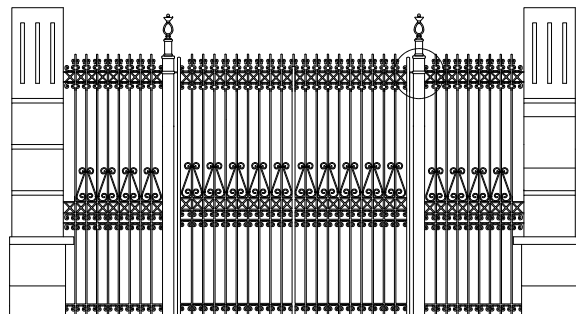
3 DETALHAMENTO
Esc.: 1/10



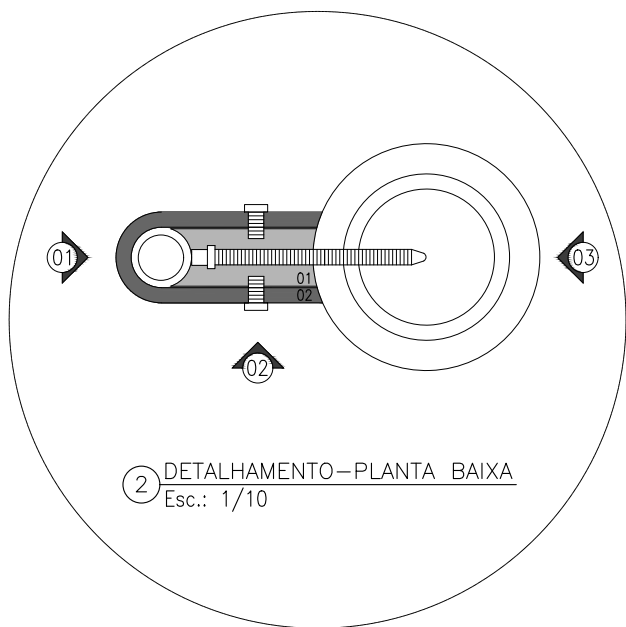
1 PORTÃO FUNDOS – CCJF
Esc.: 1/100



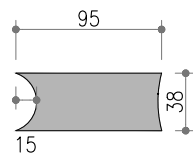
2 DETALHAMENTO – PLANTA BAIXA
Esc.: 1/10



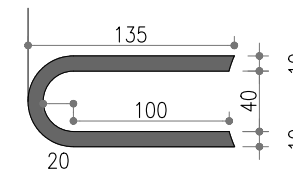
1 PORTÃO FUNDOS – CCJF
Esc.: 1/100



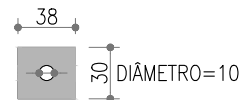
2 DETALHAMENTO-PLANTA BAIXA
Esc.: 1/10



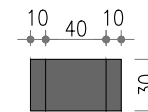
3 DETALHAMENTO-PLANTA BAIXA-PEÇA 01
Esc.: 1/10



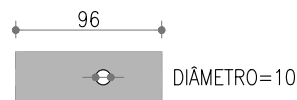
6 DETALHAMENTO-PLANTA BAIXA-PEÇA 02
Esc.: 1/10



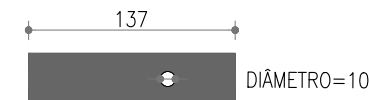
4 DETALHAMENTO-VISTA 01-PEÇA 01
Esc.: 1/10



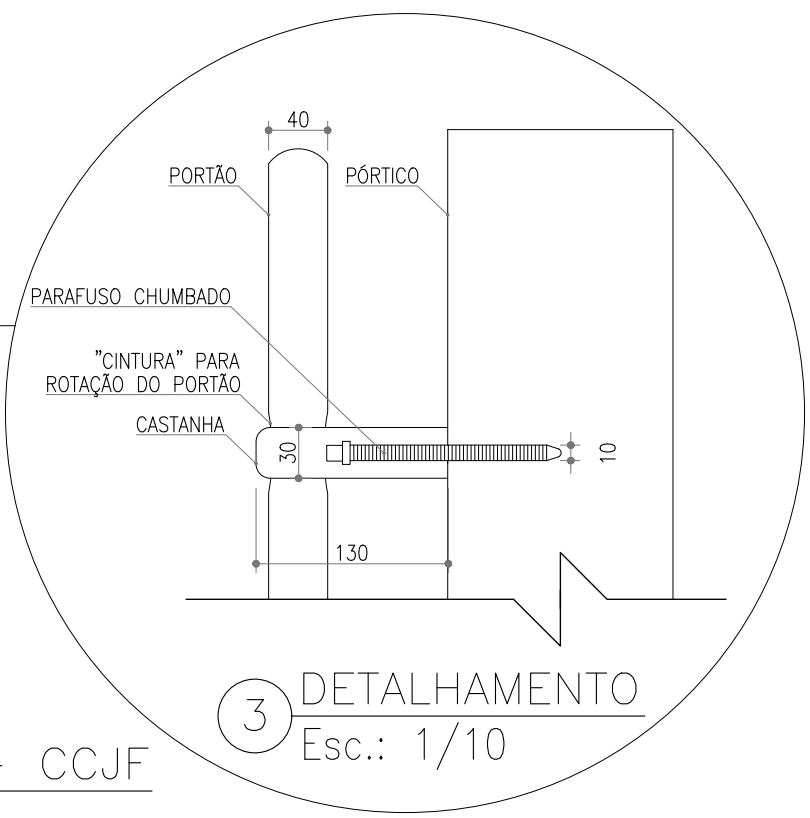
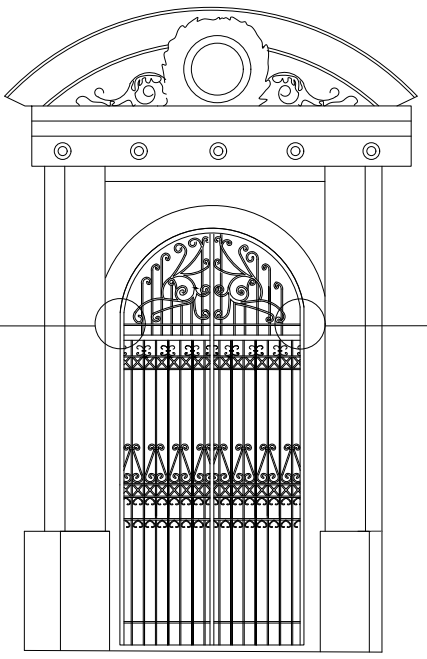
7 DETALHAMENTO-VISTA 03-PEÇA 02
Esc.: 1/10

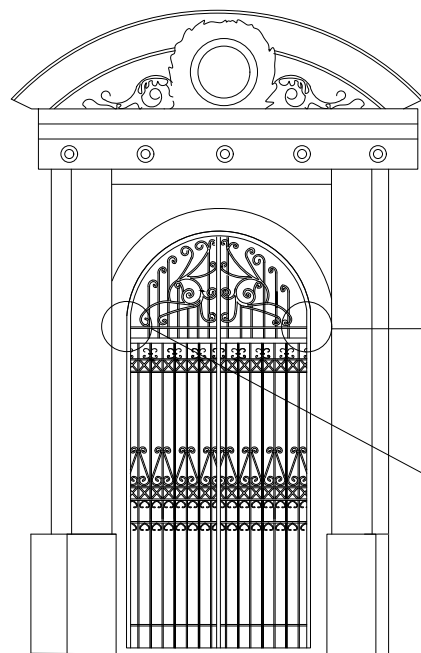


5 DETALHAMENTO-VISTA 02-PEÇA 01
Esc.: 1/10

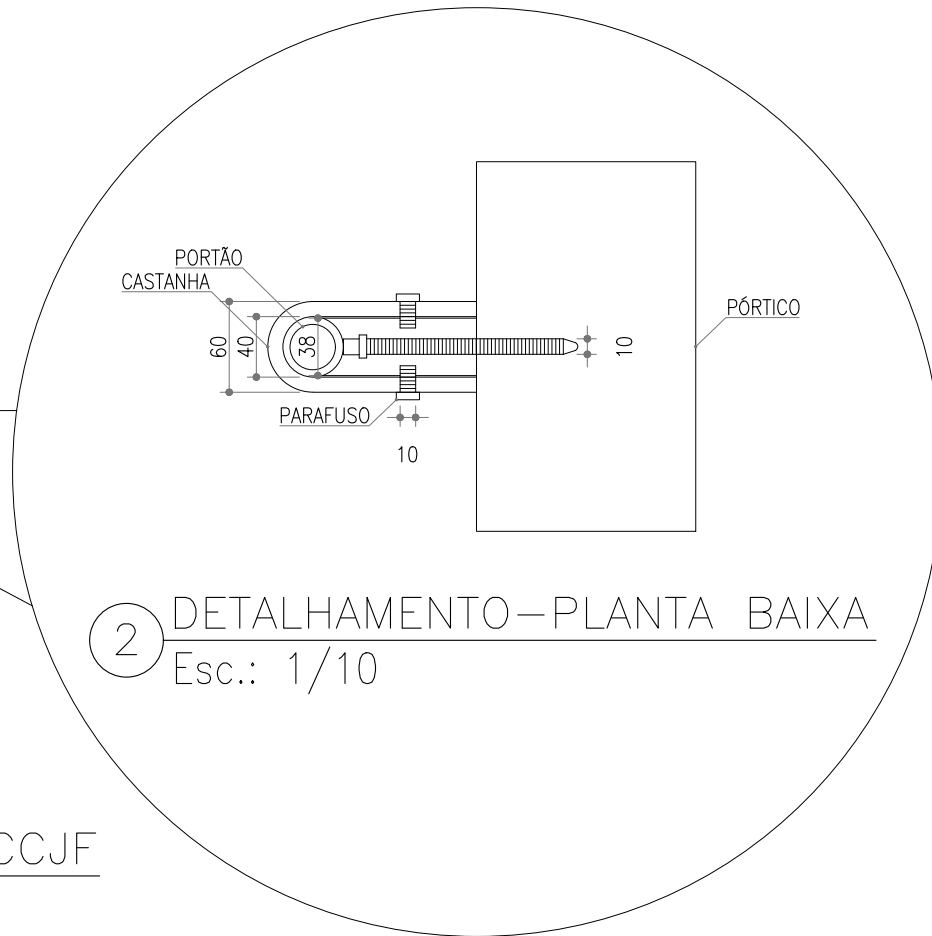


8 DETALHAMENTO-VISTA 02-PEÇA 02
Esc.: 1/10

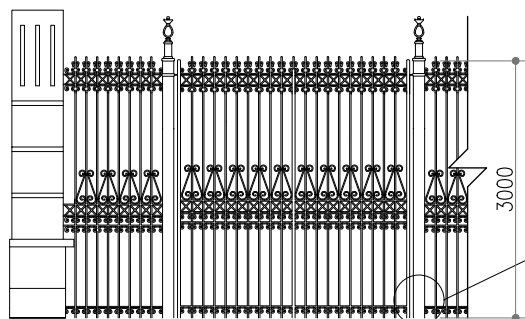




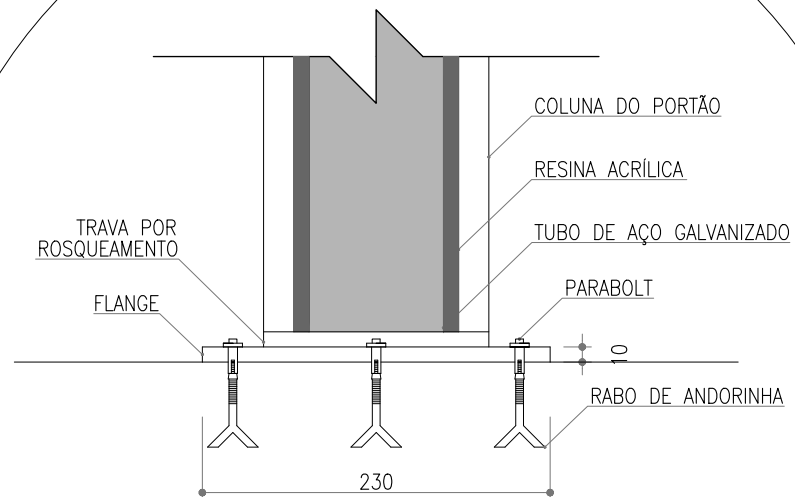
1 PORTÃO PRINCIPAL – CCJF
Esc.: 1/100



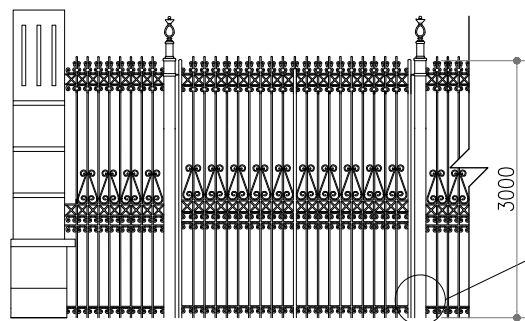
2 DETALHAMENTO – PLANTA BAIXA
Esc.: 1/10



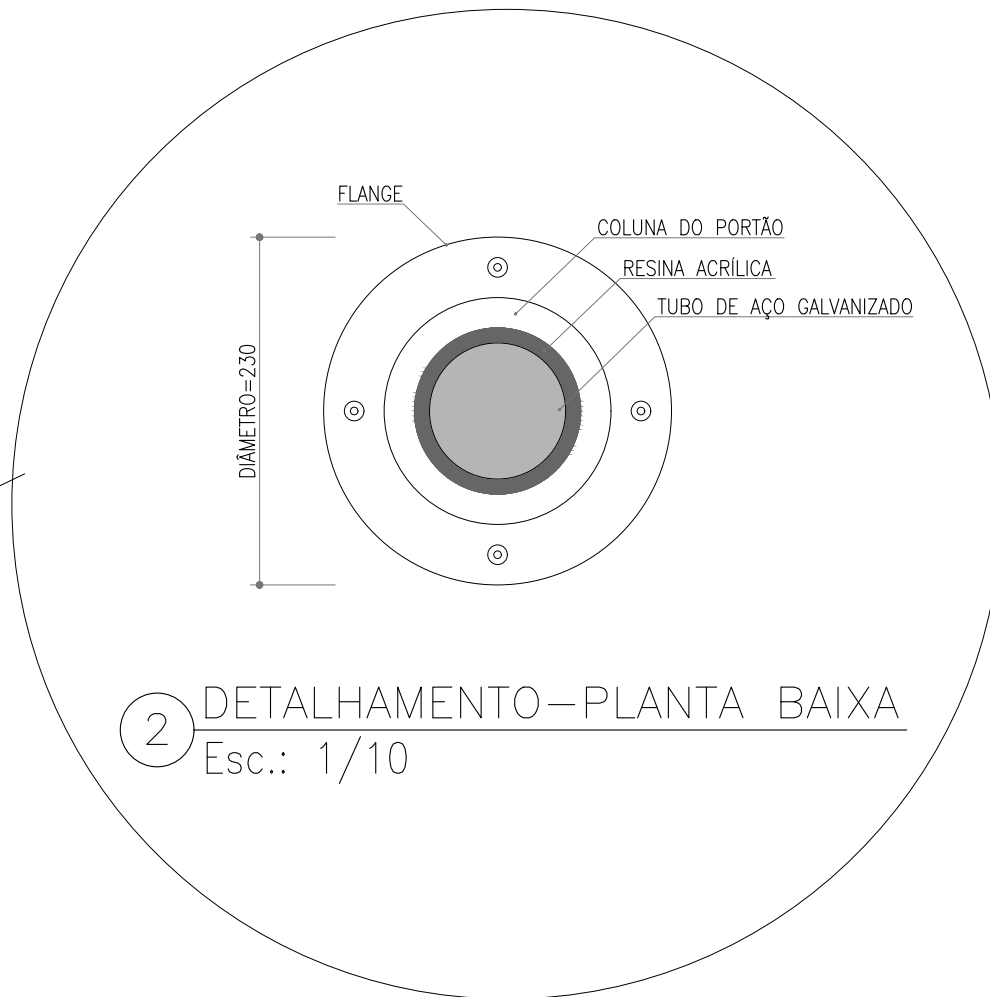
1 PORTÃO FUNDOS — CCJF
Esc.: 1/100



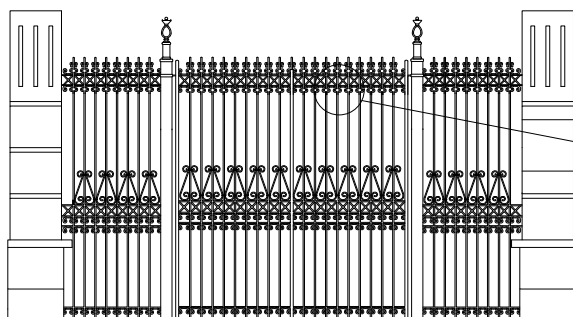
2 DETALHAMENTO
Esc.: 1/10



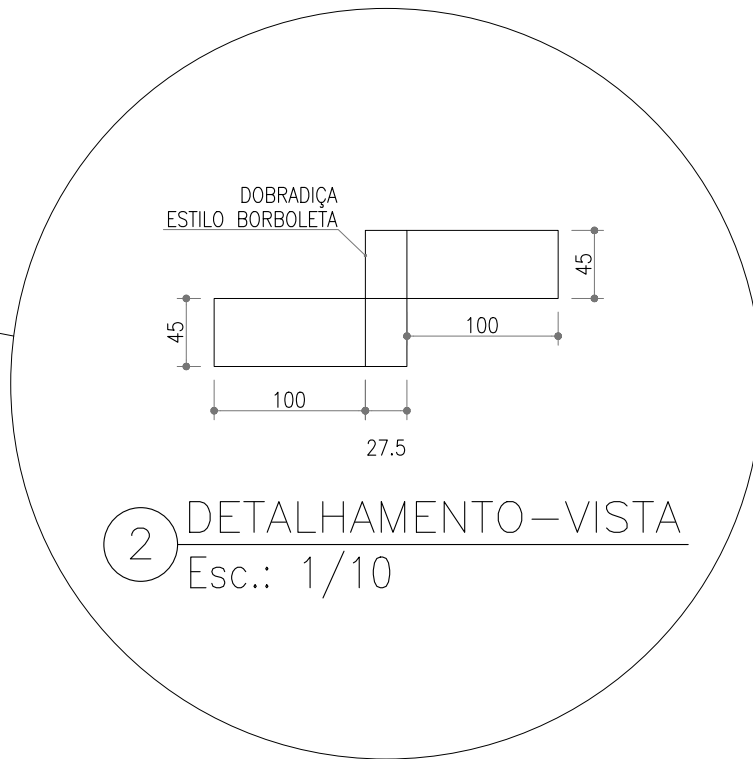
1 PORTÃO FUNDOS – CCJF
Esc.: 1/100



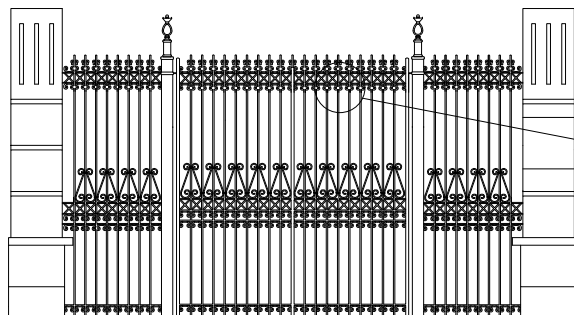
2 DETALHAMENTO – PLANTA BAIXA
Esc.: 1/10



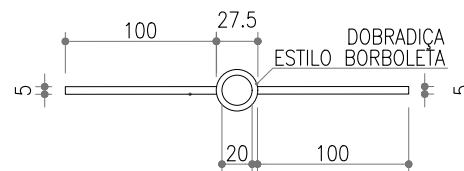
1 PORTÃO FUNDOS – CCJF
Esc.: 1/100



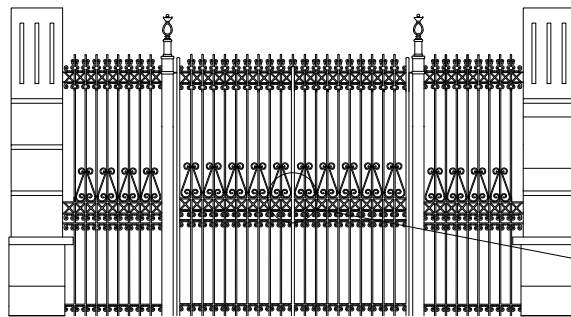
2 DETALHAMENTO – VISTA
Esc.: 1/10



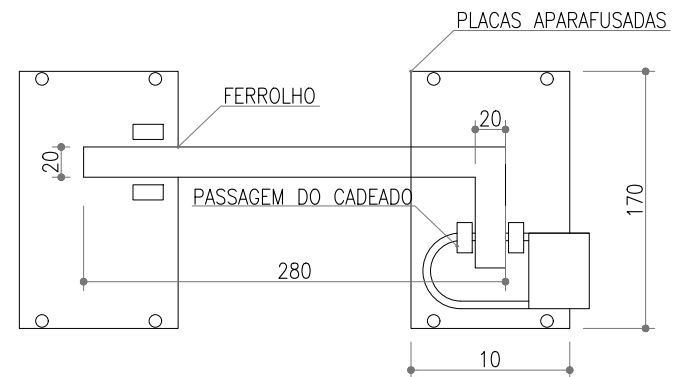
1 PORTÃO FUNDOS – CCJF
Esc.: 1/100



2 DETALHAMENTO – PLANTA BAIXA
Esc.: 1/10



1 PORTÃO FUNDOS — CCJF
Esc.: 1/100



2 DETALHAMENTO — VISTA
Esc.: 1/10

ANEXO I

Levantamento Fotográfico da Fachada Principal do prédio do Centro Cultural Justiça Federal

Este levantamento abrange a fachada principal do CCJF, bem como seus pórticos, o muro, os portões e gradis a ela adjacentes.

Foto 1: Vista geral da Fachada Principal (Frente do prédio para a Avenida Rio Branco)



Foto 2: Vista do pórtico da direita do portão e do gradil (Próximo à Rua Pedro Lessa)



Foto 3: Vista do pórtico da esquerda do protão e do gradil (Junto ao prédio da Seção Judiciária do Rio de Janeiro)



Foto 4: Detalhamento de Danos: Vegetação invasiva gerando despendimento do mármore e infiltração na alvenaria.



Foto 5: Detalhamento de Danos: Trinca grave na argamassa, com outras fissuras menores, gerando infiltração na alvenaria, perigo de queda de partes de argamassa.



Foto 6: Detalhamento de Danos: Trinca grave na argamassa, com outras fissuras menores, gerando infiltração na alvenaria, perigo de queda de partes de argamassa.



Foto 7: Detalhamento de Danos: Desenvolvimento de musgos, inexistência de camada de revestimento protetivo, fragilizando a platibanda gerando infiltração na alvenaria.



Foto 8: Detalhamento de Danos: Várias trincas e fissuras na cobertura do pórtico esquerdo, gerando infiltração na alvenaria.



Foto 9: Detalhamento de Danos: Desenvolvimento de musgos e vegetação invasiva, gerando infiltração na argamassa.



Foto 10: Detalhamento de Danos: Desenvolvimento de vegetação invasiva e seu enraizamento, e cerâmicas quebradas e soltas, gerando infiltração na argamassa.

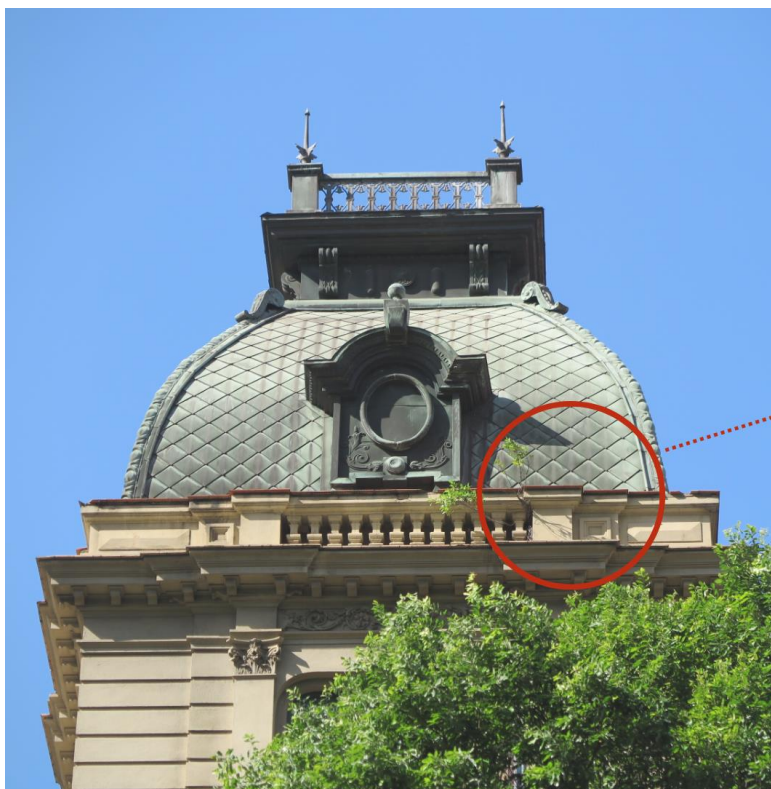


Foto 11: Detalhamento de Danos: Trinca grave na argamassa, gerando infiltração na alvenaria, perigo de queda de partes de argamassa.



Foto 12: Detalhamento de Danos: Infiltração no revestimento de cerâmica, gerando manchas e trincas na argamassa.

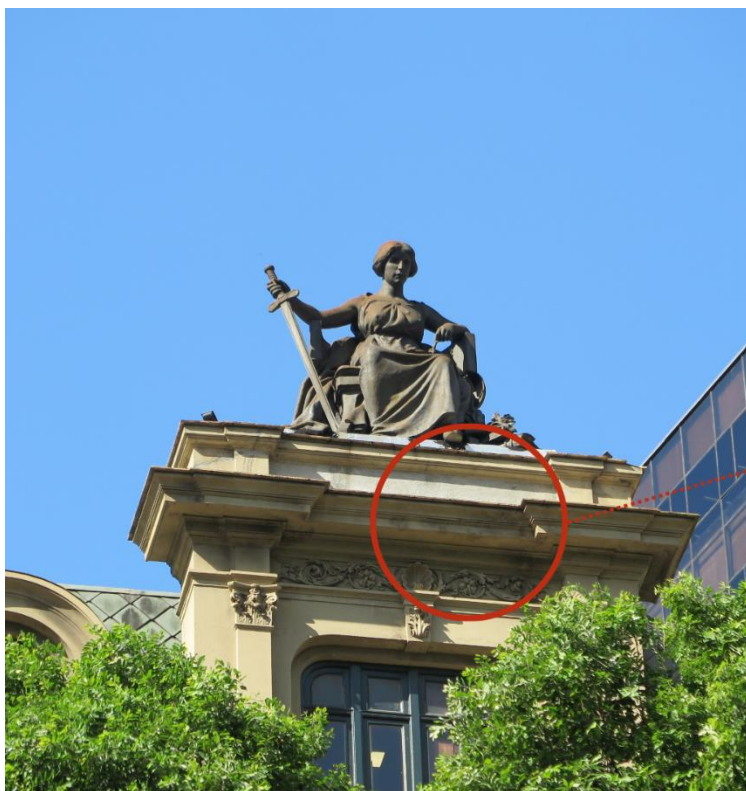


Foto 13: Detalhamento de Danos: Trinca grave na argamassa, gerando infiltração na alvenaria, perigo de queda de partes de argamassa.

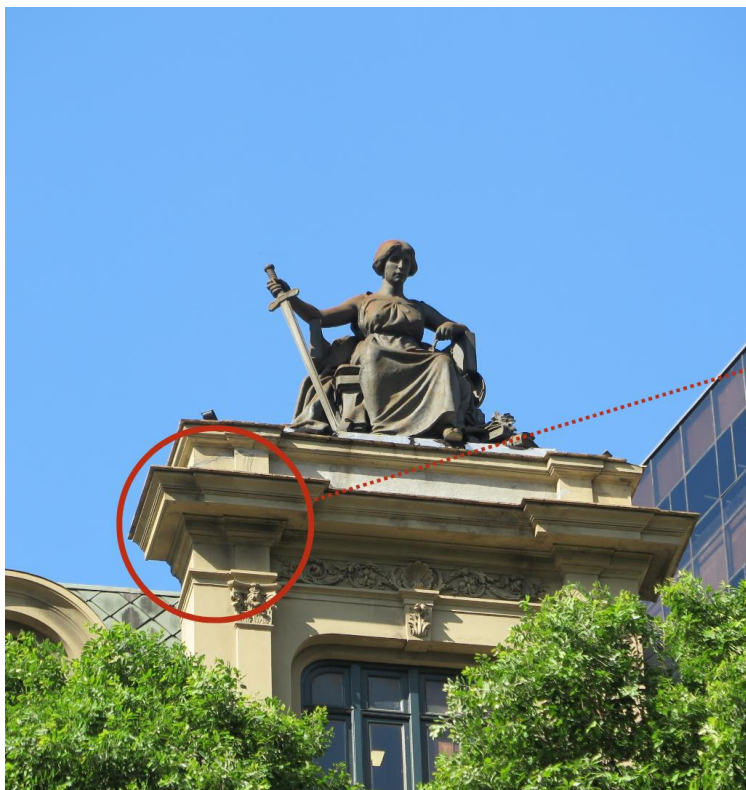


Foto 14: Danos Gerais levantados: Elementos Arquitetônicos quebrado.



Foto 15: Danos Gerais levantados: Sujidades causadas por excrementos de pombos.



Foto 16: Danos Gerais levantados: Infiltração, fissuras e perda de parte do mármore da platibanda.



Foto 17: *Danos Gerais levantados:* Pichamentos.



Foto 18: *Danos Gerais levantados:* Pichamentos.



Foto 19: Danos Gerais levantados: Danos causados por urina humana.



Foto 20: Danos Gerais levantados: Trincas e perda de argamassa.



Foto 21: Danos Gerais levantados: Desprendimento de pintura e vegetação invasiva.



Foto 22: Danos Gerais levantados: Deterioração da pintura, musgos e infiltração no muro contíguo a fachada. Gradil com ferrugem e pontos de fixação comprometidos.



Foto 23: Danos Gerais levantados: Deterioração da pintura, musgos e infiltração no muro contíguo a fachada. Gradil com ferrugem e pontos de fixação comprometidos.



Foto 24: Danos Gerais levantados: Deterioração da pintura, infiltração no muro contíguo a fachada, pórtico e portão a serem recuperados. Gradil com ferrugem e pontos de fixação comprometidos.



Modelo de Placa de Obra

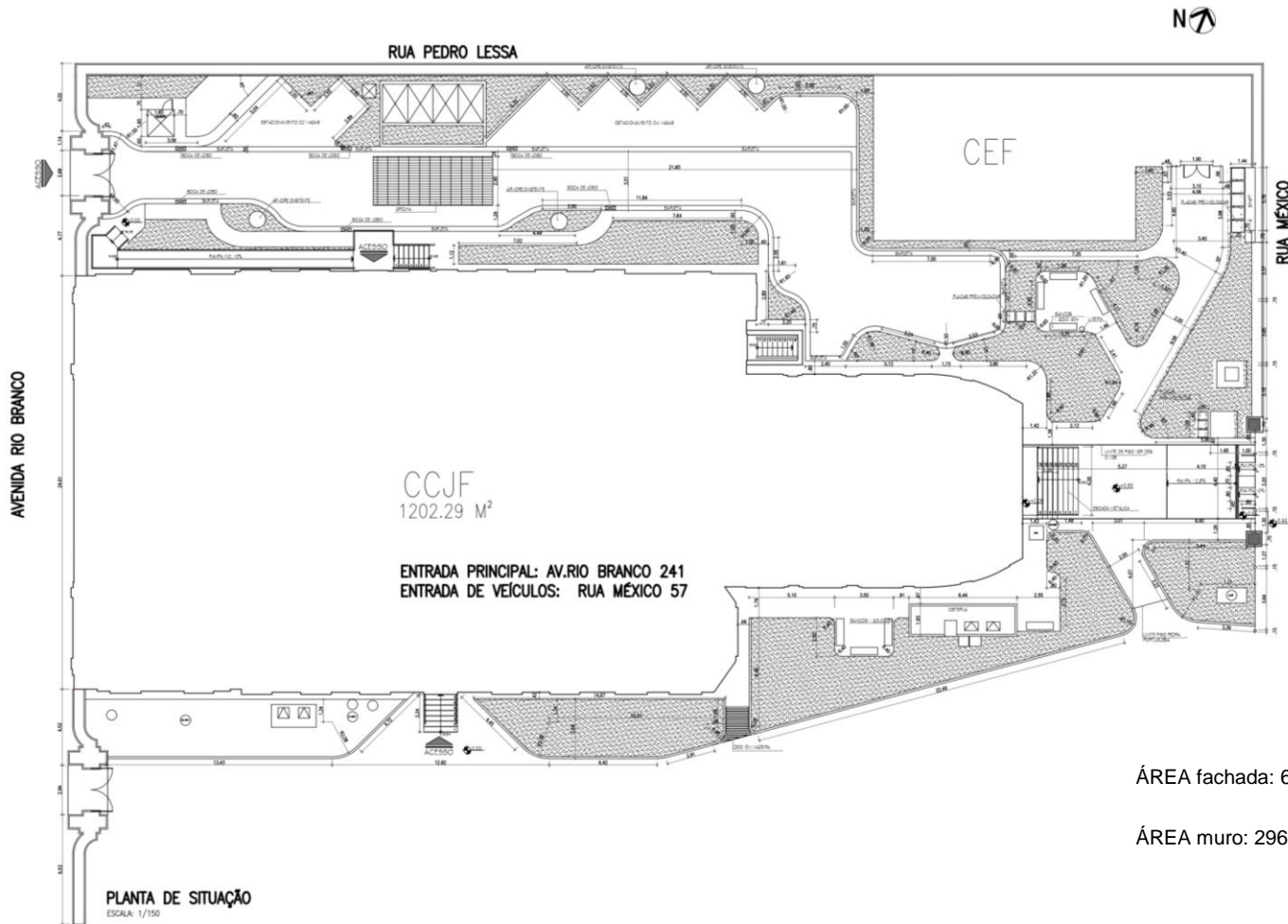


ANEXO VII



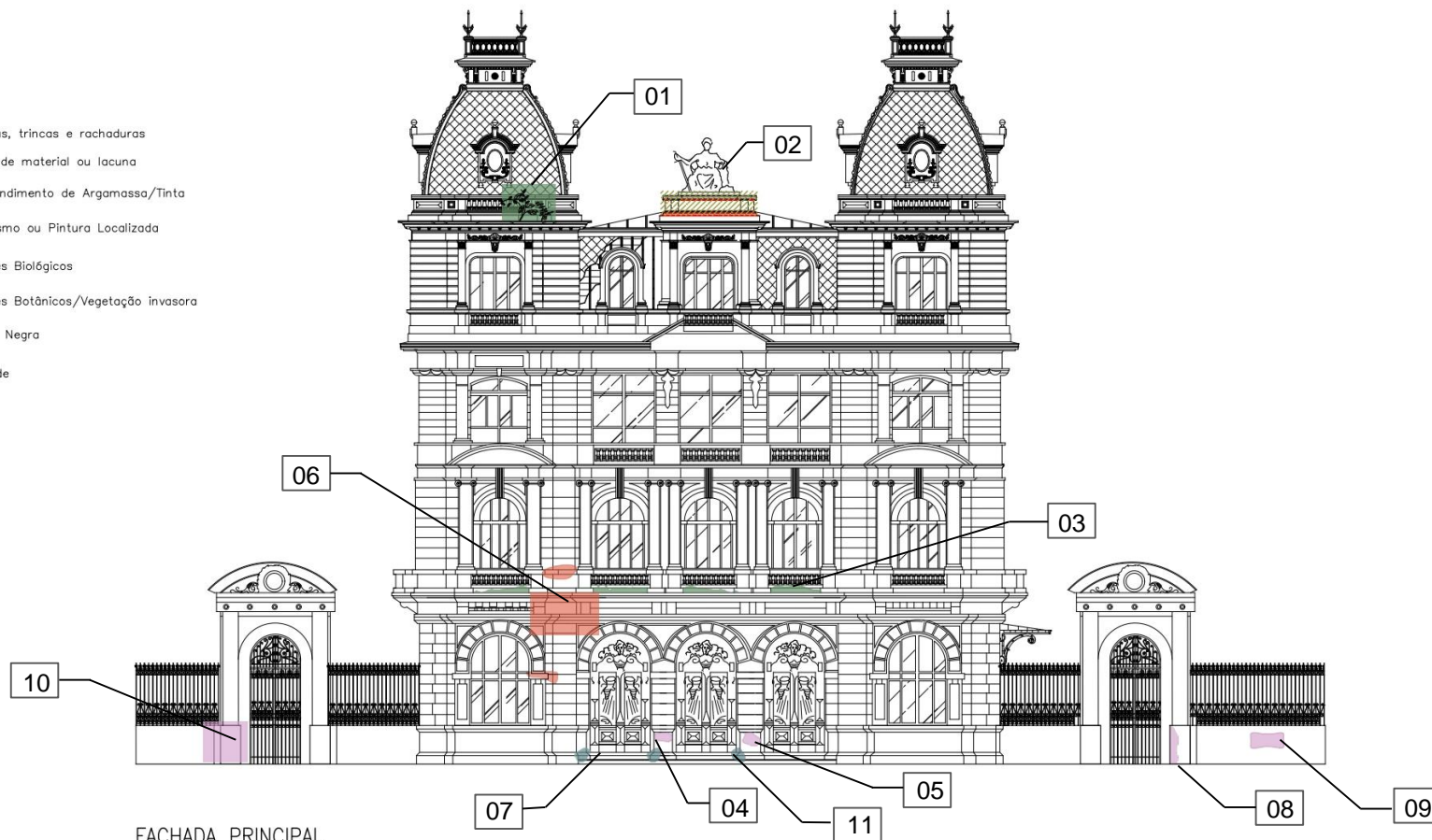
SEÇÃO DE ARQUITETURA, ENGENHARIA E
INFRAESTRUTURA PREDIAL

ESTUDO PRELIMINAR DE DANOS DE FACHADA



LEGENDA

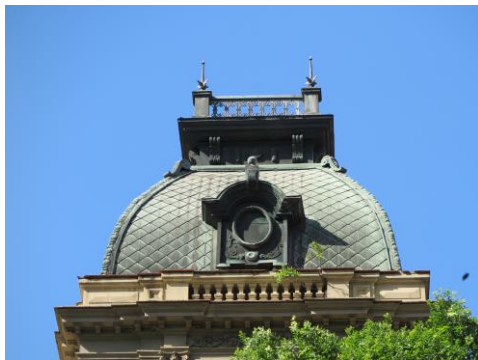
-  Fissuras, trincas e rachaduras
-  Perda de material ou lacuna
-  Desprendimento de Argamassa/Tinta
-  Grafismo ou Pintura Localizada
-  Agentes Biológicos
-  Agentes Botânicos/Vegetação invasora
-  Crosta Negra
-  Sujidade



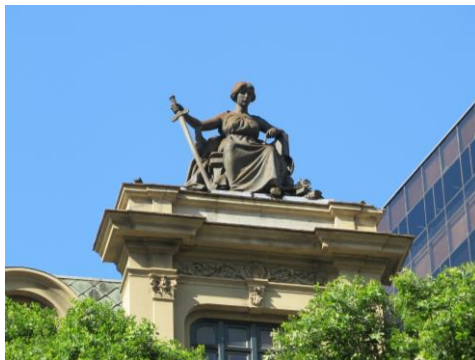
FACHADA PRINCIPAL

ESCALA: 1/125

01



02



03



04



05



06



07



08



09



10

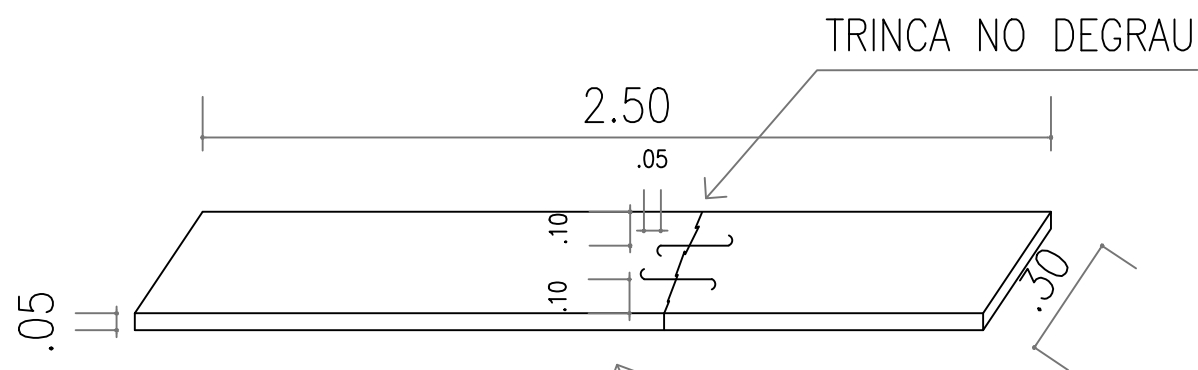


11

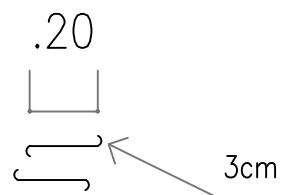


12





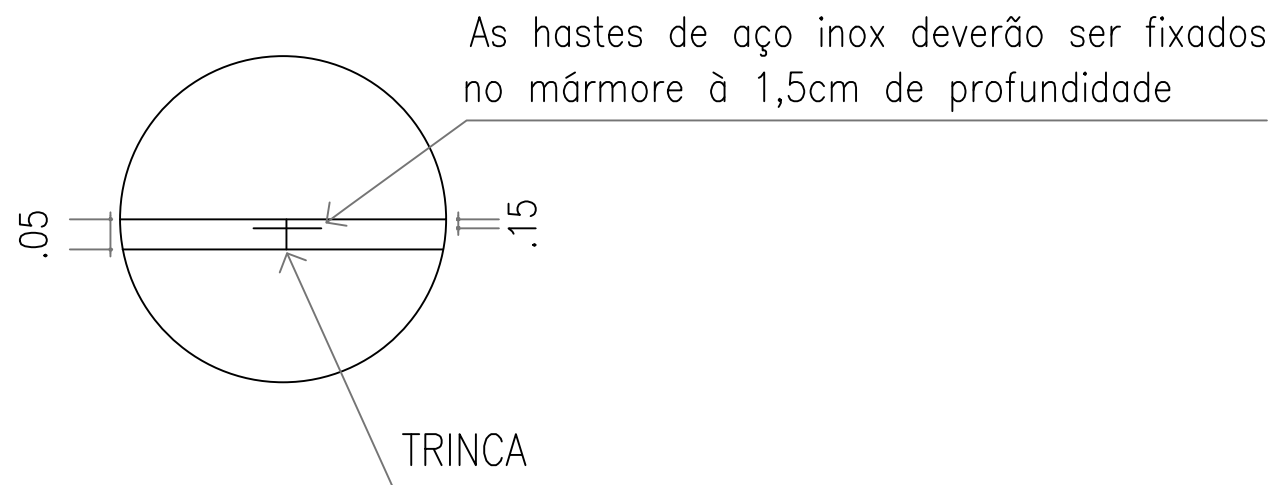
Detalhes do degrau de mármore
 As hastes de aço deverão ser fixadas à
 10 cm de distância das arestas do degrau



Haste de aço inox escamado medindo
 20cm de comprimento e 3,5mm de espessura
 diâmetro da curva 3cm de comprimento

Detalhe:

Vista frontal do degrau de mármore



CENTRO CULTURAL JUSTIÇA FEDERAL
AVENIDA RIO BRANCO 241 CENTRO CEP: 20040-009 RIO DE JANEIRO-RJ.

TÍTULO: **ARQ.**
04/04
 DETALHES DE FIXAÇÃO DAS HASTES DE AÇO

SETOR RESPONSÁVEL: SENAIP – SETOR DE ENGENHARIA, ARQUITETURA E
 INFRAESTRUTURA PREDIAL

AUTORA: DÉBORA VALE ALVES CAMPOS – ESTAGIÁRIA DE ENG. CIVIL