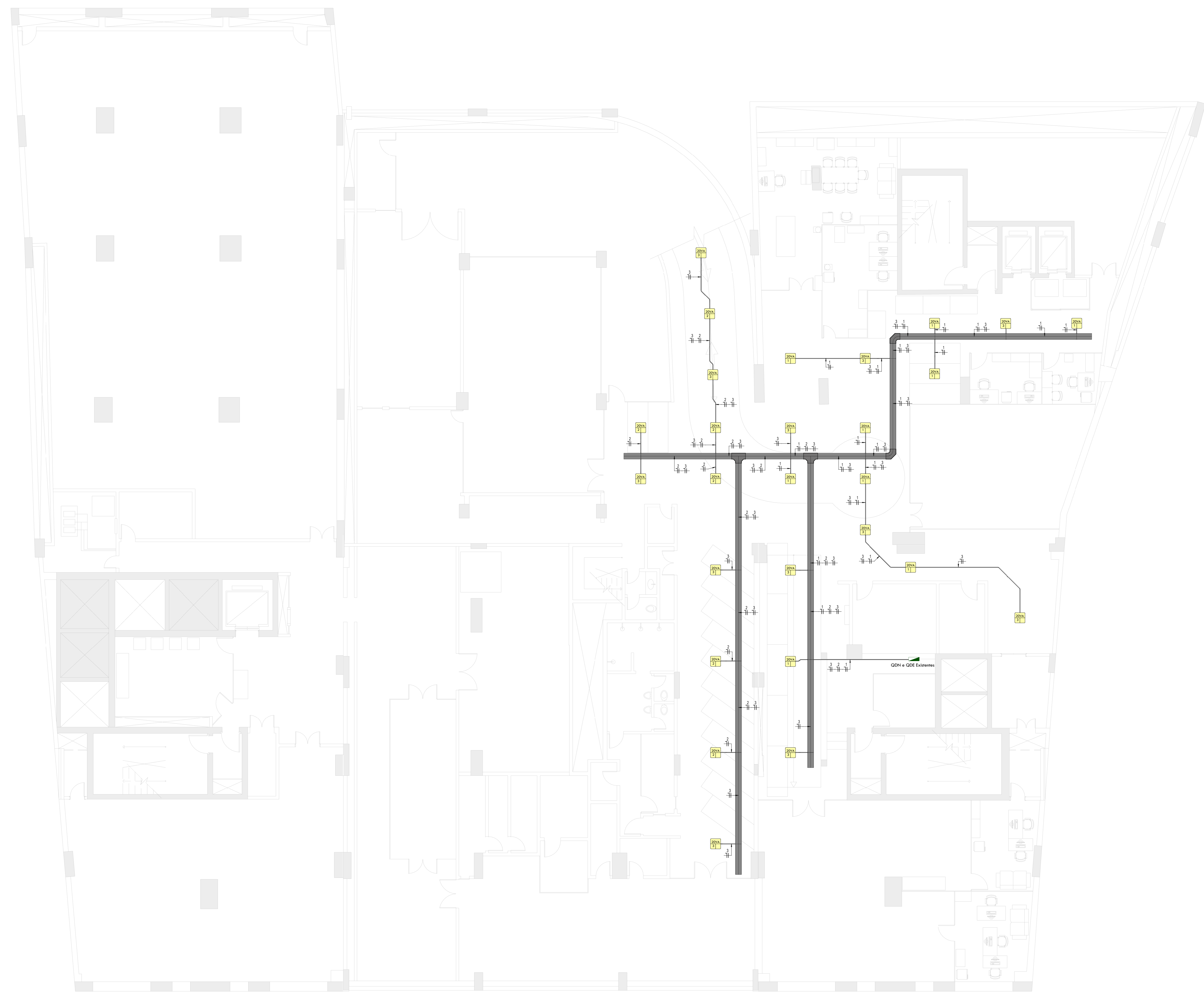


SIMBOLOGIA ELÉTRICA	
	Luminária rebaixada com 2 lâmpadas led
	Quadro de luz e forço a 1,5m do piso acabado
	Condutores Neutro, Fase, Terra e Retorno, respectivamente
	Bandeja Perfurada 300x50mm em aço galvanizado
	Eletroduto flexível reforçado 3/4"
	Eletroduto flexível reforçado 1"



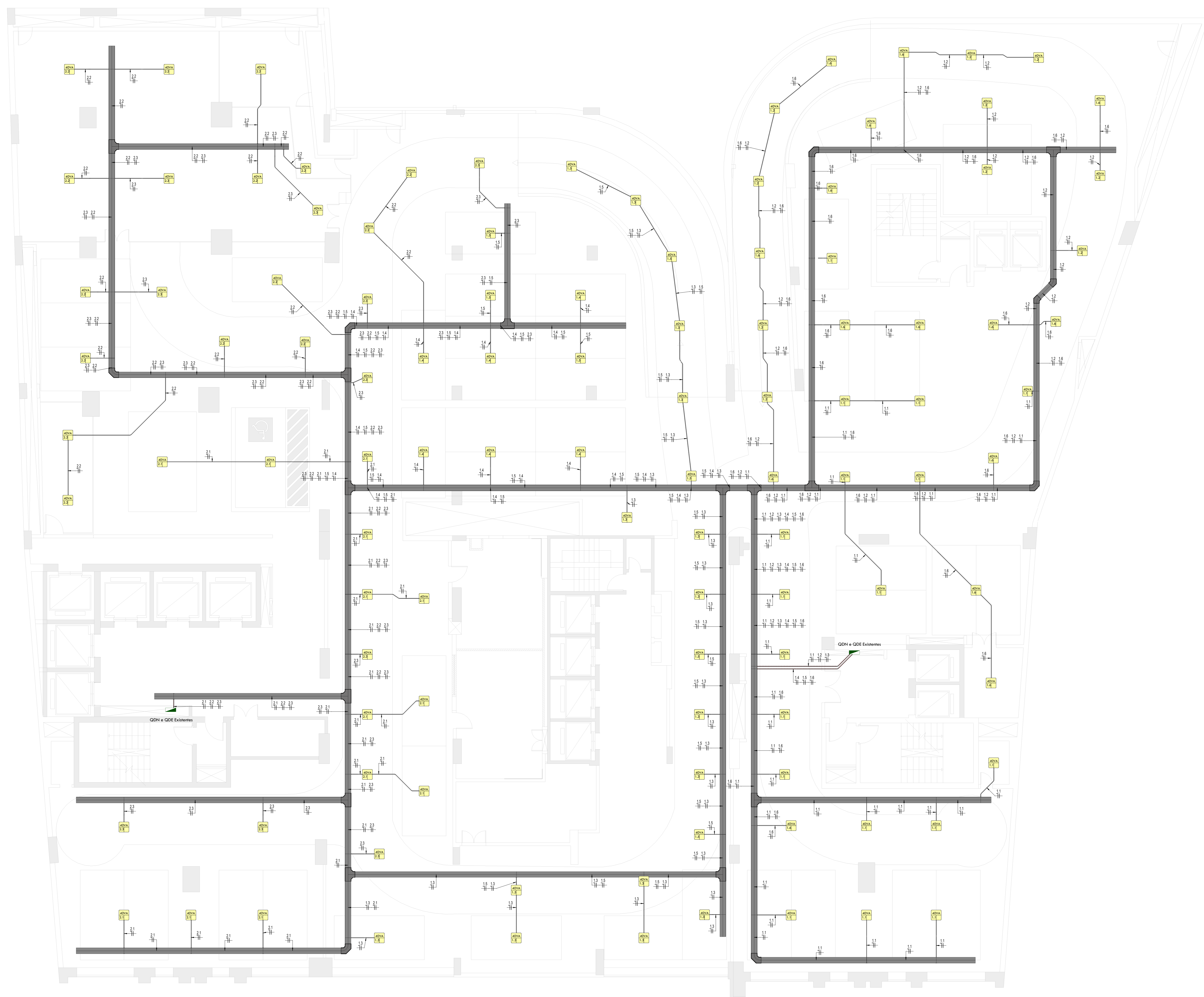
1 Subsolo  
1,75

**NOTAS DE PROJETO:**

1. SEGUIR TODAS AS RECOMENDAÇÕES DE INSTALAÇÕES DA NBR 5410 E DEMAIS NORMAS VIGENTES.
2. O INSTALADOR DEVERÁ COMPATIBILIZAR ESTE PROJETO ELÉTRICO EM CAMPO COM OUTRAS DISCIPLINAS.
3. O INSTALADOR DEVERÁ AJUSTAR EM CAMPO O ENCAMINHAMENTO DAS BANDEJAS E ELETRODUTOS DE ACORDO COM INTERFERÊNCIAS FÍSICAS EXISTENTES NOS LOCAIS DE PASSAGEM, COMO VIGAS E INFRAESTRUTURA EXISTENTE.
4. O CIRCUITO DE EMERGÊNCIA (Nº 03) DEVERÁ SER INSTALADO NO QUADRO DE EMERGÊNCIA QUE.
5. CIRCUITOS DEVERÃO SER PROTEGIDOS POR DISJUNTORES DE FABRICAÇÃO STECK OU SIMILAR TERMOMAGNÉTICOS SEGUINDO A NORMA ABNT NBR IEC 60898-2:2019, CURVA "C", CONFORME ESPECIFICADO EM QUADRO DE CARGAS.
6. CONDUTORES DEVERÃO SER FLEXÍVEIS, ENCORDAMENTO CLASSE S, ISOLAÇÃO DE 1KV, MATERIAL EPR/XLPE, NÃO PROPAGANTE DE CHAMA E LIVRE DE HALOGÊNIOS.
7. A COR DOS CONDUTORES DE NEUTRO DEVERÁ SER AZUL E DOS CONDUTORES DE PROTEÇÃO DEVERÁ SER VERDE OU AMARELO, AS CORES DOS CONDUTORES DE FASE PODERÃO SER DE QUALQUER OUTRAS CORES COM EXCEÇÃO DAS LISTADAS.
8. TODOS OS MATERIAIS METÁLICOS DEVERÃO SER EQUIPOTENCIALIZADOS NA SUA EXTENSÃO COM CONDUTORES DE 6MM².
9. O CONDUTOR DE NEUTRO NÃO PODERÁ SER COMPARTILHADO ENTRE CIRCUITOS DISTINTOS, CONFORME NBR 5410.
10. AS EMENDAS NOS CONDUTORES DEVERÃO OCORRER ÚNICA E EXCLUSIVAMENTE DENTRO DAS CAIXAS DE PASSAGEM E NUNCA DENTRO DE ELETRODUTOS E QUADROS DE DISTRIBUIÇÃO.
11. AS EMENDAS NOS CONDUTORES COM SEÇÃO IGUAL OU INFERIOR A 40MM² DEVERÃO SER PROTEGIDAS POR FITA ISOLANTE DE FABRICAÇÃO 3M SCOTCH 331 OU CONECTORES DE TORÇÃO.
12. CONDULETES DEVERÃO SER UTILIZADOS PARA O CORRETO ENCAMINHAMENTO DOS ELETRODUTOS E ABRIGO DE EMENDAS DOS CABOS, CONSIDERANDO UM CONDULETE PARA CADA LUMINÁRIA.
13. FIAÇÃO SEM INDICAÇÃO SERÃO CONSIDERADAS DE 1,5MM².
14. ELETRODUTOS NÃO INDICADOS SERÃO METÁLICO FLEXÍVEL (SEALTUBE) COM DIÂMETRO NOMINAL DE 3/4" (19mm).
15. OS QUADROS DE DISTRIBUIÇÃO INDICADOS NAS PLANTAS SÃO EXISTENTES, DEVENDO O INSTALADOR SOLICITAR A EQUIPE DE MANUTENÇÃO RESIDENTE NO MOMENTO DA INSTALAÇÃO DOS CIRCUITOS AO QUADRO ELÉTRICO.
16. TENSÃO DE ALIMENTAÇÃO DOS CIRCUITOS SERÁ EM 127V.
17. PARA UTILIZAÇÃO DE CARGAS SUPERIORES AS NÃO PREVISTAS E QUE INFLUENCIEM NA DEMANDA DA EDIFICAÇÃO, O PROJETISTA DEVERÁ SER COMUNICADO PREVIAMENTE.

	Conteúdo: Iluminação Garagem Subsolo	Prancha: <b>01</b>
	Local: TRF 2ª Região	Disciplina: Elétrica
Endereço: Rua Acre 80, Centro - Rio de Janeiro/RJ		Fase do Projeto: Executivo
Engenheiro Responsável: Rodrigo Gualberto	CREA: 2010152324	Revisão: 00
Desenhista: Rodrigo Gualberto		Escala: Indicada
Arquivo: ILUM_SUB_TRF_R00	Tamanho da Folha: A0	Data: 08/04/2025

SIMBOLOGIA ELÉTRICA	
	Luminária tubular com 2 lâmpadas led
	Quadro de luz e força a 1,50m do piso acabado
	Condutor Neutro, Fase e Retorno, respectivamente
	Bandeja Perfurada 300x50mm em aço galvanizado
	Bandeja Perfurada 150x50mm em aço galvanizado
	Eletroduto flexível reforçado 3/4", exceto quando indicado



**NOTAS DE PROJETO:**

1. SEGUIR TODAS AS RECOMENDAÇÕES DE INSTALAÇÕES DA NBR 5410 E DEMAIS NORMAS VIGENTES.
2. O INSTALADOR DEVERÁ COMPATIBILIZAR ESTE PROJETO ELÉTRICO EM CAMPO COM OUTRAS DISCIPLINAS.
3. O INSTALADOR DEVERÁ AJUSTAR EM CAMPO O ENCAMINHAMENTO DAS BANDEJAS E ELETRODUTOS DE ACORDO COM INTERFERÊNCIAS FÍSICAS EXISTENTES NOS LOCAIS DE PASSAGEM, COMO VIGAS E INFRAESTRUTURA EXISTENTE.
4. OS CIRCUITOS DE EMERGÊNCIA (Nº 1, 5, 1, 6 E 2.3) DEVERÃO SER INSTALADOS NO QUADRO DE EMERGÊNCIA QDE DOS RESPECTIVOS LOCAIS.
5. CIRCUITOS DEVERÃO SER PROTEGIDOS POR DISJUNTORES DE FABRICAÇÃO STECK OU SIMILAR TERMOMAGNÉTICOS SEGUINDO A NORMA ABNT NBR IEC 60898-2:2019, CURVA "C", CONFORME ESPECIFICADO EM QUADRO DE CARGAS.
6. CONDUTORES DEVERÃO SER FLEXÍVEIS, ENCONDORAMENTO CLASSE S, ISOLAÇÃO DE 1KV, MATERIAL EPX, NÃO PROPAGANTE DE CHAMA E LIVRE DE HALOGENÍOS.
7. A COR DOS CONDUTORES DE NEUTRO DEVERÁ SER AZUL E DOS CONDUTORES DE PROTEÇÃO DEVERÁ SER VERDE OU VERDE E AMARELO, AS CORES DOS CONDUTORES DE FASE PODERÃO SER DE QUALQUER OUTRAS CORES COM EXCEÇÃO DAS LISTADAS.
8. TODOS OS MATERIAIS METÁLICOS DEVERÃO SER EQUIPOTENCIALIZADOS NA SUA EXTENSÃO COM CONDUTORES DE 6MM².
9. O CONDUTOR DE NEUTRO NÃO PODERÁ SER COMPARTILHADO ENTRE CIRCUITOS DISTINTOS, CONFORME NBR 5410.
10. AS EMENDAS NOS CONDUTORES DEVERÃO OCORRER ÚNICA E EXCLUSIVAMENTE DENTRO DAS CAIXAS DE PASSAGEM E NUNCA DENTRO DE ELETRODUTOS E QUADROS DE DISTRIBUIÇÃO.
11. AS EMENDAS NOS CONDUTORES COM SEÇÃO IGUAL OU INFERIOR A 4,0MM² DEVERÃO SER PROTEGIDAS POR FITA ISOLANTE DE FABRICAÇÃO 3M SCOTCH 33+ OU CONECTORES DE TORÇÃO.
12. CONDULETES DEVERÃO SER UTILIZADOS PARA O CORRETO ENCAMINHAMENTO DOS ELETRODUTOS E ABRIGO DE EMENDAS DOS CABOS, CONSIDERANDO UM CONDULETE PARA CADA LUMINÁRIA.
13. FIXAÇÃO SEM INDICAÇÃO SERÃO CONSIDERADAS DE 1,5MM².
14. ELETRODUTOS NÃO INDICADOS SERÃO METÁLICO FLEXÍVEL (SEALTUBE) COM DIÂMETRO NOMINAL DE 3/4" (25mm).
15. OS QUADROS DE DISTRIBUIÇÃO INDICADOS NAS PLANTAS SÃO EXISTENTES, DEVENDO O INSTALADOR SOLICITAR AUXÍLIO À EQUIPE DE MANUTENÇÃO RESIDENTE NO MOMENTO DA INSTALAÇÃO DOS CIRCUITOS AO QUADRO ELÉTRICO.
16. TENSÃO DE ALIMENTAÇÃO DOS CIRCUITOS SERÁ EM 127V.
17. PARA UTILIZAÇÃO DE CARGAS SUPERIORES AS NÃO PREVISTAS E QUE INFLUENCIEM NA DEMANDA DA EDIFICAÇÃO, O PROJETISTA DEVERÁ SER COMUNICADO PREVIAMENTE.

1 **G1**  
1:75

 <b>TRF2</b>	Conteúdo: <b>Iluminação Garagem G1</b>	Prancha: <b>01</b>
	Local: <b>TRF 2ª Região</b>	Disciplina: <b>Elétrica</b>
Endereço: <b>Rua Acre 80, Centro - Rio de Janeiro/RJ</b>		Fase do Projeto: <b>Executivo</b>
Engenheiro Responsável: <b>Rodrigo Gualberto</b>	CREA: <b>2010152324</b>	Revisão: <b>00</b>
Desenhista: <b>Rodrigo Gualberto</b>		Escala: <b>Indicada</b>
Arquivo: <b>ILUM_G1_TRF_R00</b>	Tamanho da Folha: <b>A0</b>	Data: <b>08/04/2025</b>

Projeto Executivo ILUM GARAGEM G1 - ANEXO VI (10/08/2025) - SET 10/08/2025 14:22:20Z 4.00.8000 / Pg. 2

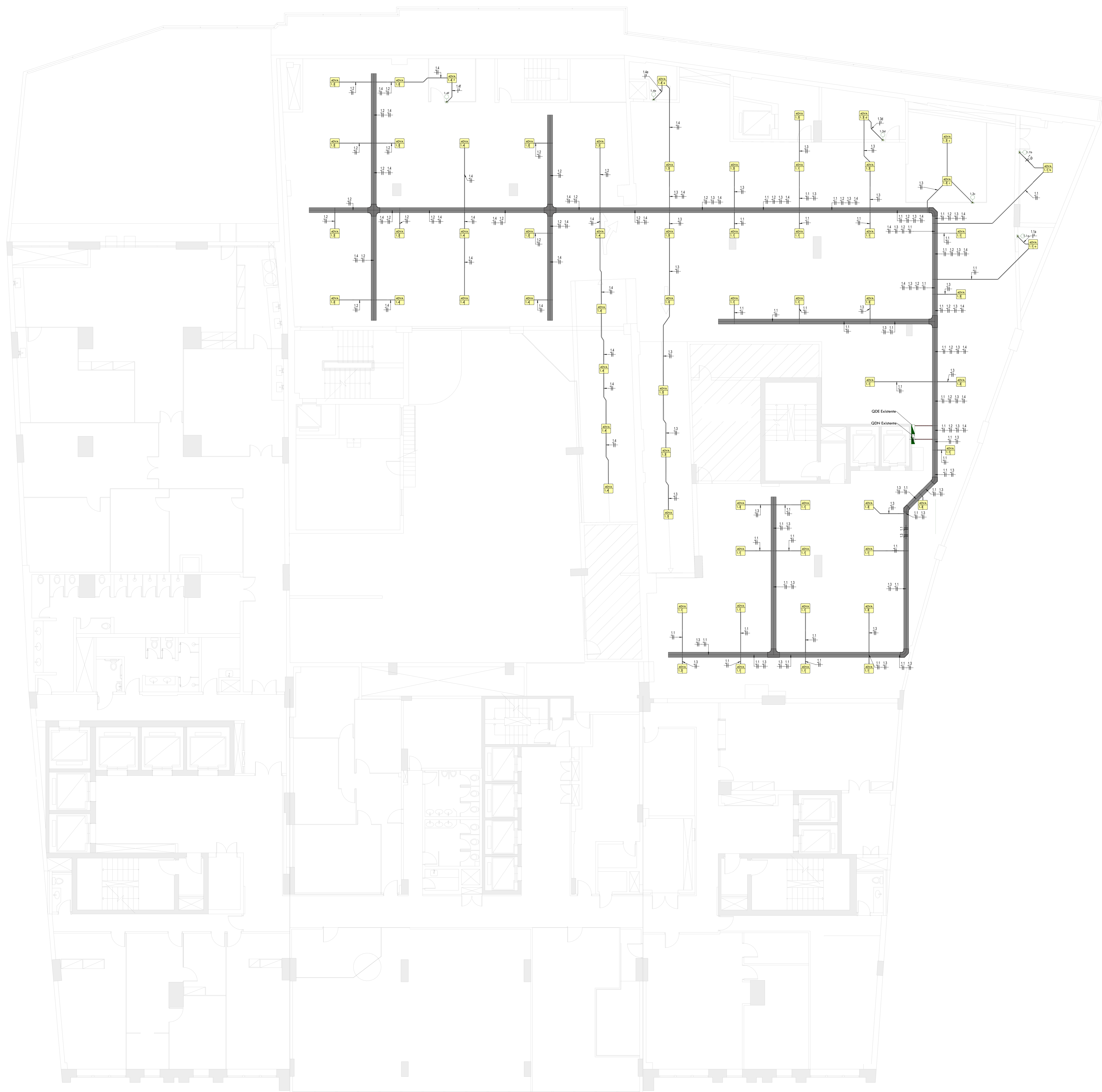
SIMBOLOGIA ELÉTRICA	
	Luminária embutida com 2 lâmpadas led
	Quadro de luz e forja a 1,50m do piso acabado
	Condutores Neutro, Fase e Retorno, respectivamente
	Bandeja Perfurada 300x50mm em aço galvanizado
	Eletroduto flexível reforçado 3/4"
	Eletroduto flexível reforçado 1"



**NOTAS DE PROJETO:**

1. SEGUIR TODAS AS RECOMENDAÇÕES DE INSTALAÇÕES DA NBR 5410 E DEMAIS NORMAS VIGENTES.
2. O INSTALADOR DEVERÁ COMPATIBILIZAR ESTE PROJETO ELÉTRICO EM CAMPO COM OUTRAS DISCIPLINAS.
3. O INSTALADOR DEVERÁ AJUSTAR EM CAMPO O ENCAMINHAMENTO DAS BANDEJAS E ELETRODUTOS DE ACORDO COM INTERFERÊNCIAS FÍSICAS EXISTENTES NOS LOCAIS DE PASSAGEM, COMO VIGAS E INFRAESTRUTURA EXISTENTE.
4. OS CIRCUITOS DE EMERGÊNCIA (Nº 1, 4, 1.5, 2.3 E 2.6) DEVERÃO SER INSTALADOS NO QUADRO DE EMERGÊNCIA GORE DOS RESPECTIVOS LOCAIS.
5. CIRCUITOS DEVERÃO SER PROTEGIDOS POR DISJUNTORES DE FABRICAÇÃO STECK OU SIMILAR TERMO-MAGNÉTICOS SEGUINDO A NORMA ABNT NBR IEC 60898-2:2019, CURVA "C", CONFORME ESPECIFICADO EM QUADRO DE CARGAS.
6. CONDUTORES DEVERÃO SER FLEXÍVEIS, ENCORVAMENTO CLASSE 5, ISOLAÇÃO DE 1KV, MATERIAL RPE/RPE, NÃO PROPAGANTE DE CHAMA E LIVRE DE HALÓGENOS.
7. A COR DOS CONDUTORES DE NEUTRO DEVERÁ SER AZUL E DOS CONDUTORES DE PROTEÇÃO DEVERÁ SER VERDE OU VERDE E AMARELO, AS CORES DOS CONDUTORES DE FASE PODERÃO SER DE QUALQUER OUTRAS CORES COM EXCEÇÃO DAS LISTADAS.
8. TODOS OS MATERIAIS METÁLICOS DEVERÃO SER EQUIPOTENCIALIZADOS NA SUA EXTENSÃO COM CONDUTORES DE 6MM².
9. O CONDUTOR DE NEUTRO NÃO PODERÁ SER COMPARTILHADO ENTRE CIRCUITOS DISTINTOS, CONFORME NBR 5410.
10. AS EMENDAS NOS CONDUTORES DEVERÃO OCORRER ÚNICA E EXCLUSIVAMENTE DENTRO DAS CAIXAS DE PASSAGEM E NUNCA DENTRO DE ELETRODUTOS E QUADROS DE DISTRIBUIÇÃO.
11. AS EMENDAS NOS CONDUTORES COM SEÇÃO IGUAL OU SUPERIOR A 40MM² DEVERÃO SER PROTEGIDAS POR FITA ISOLANTE DE FABRICAÇÃO 3M SCOTCH 33+ OU CONECTORES DE TORÇÃO.
12. CONDULETES DEVERÃO SER UTILIZADOS PARA O CORRETO ENCAMINHAMENTO DOS ELETRODUTOS E ARRIO DE EMENDAS DOS CABOS, CONSIDERANDO UM CONDULETE PARA CADA LUMINÁRIA.
13. FIQAÇÃO SEM INDICAÇÃO SERÃO CONSIDERADAS DE 1,5MM².
14. ELETRODUTOS NÃO INDICADOS SERÃO METÁLICO FLEXÍVEL (SEALTUBE) COM DIÂMETRO NOMINAL DE 3/4" (19mm).
15. OS QUADROS DE DISTRIBUIÇÃO INDICADOS NAS PLANTAS SÃO EXISTENTES, DEVENDO O INSTALADOR SOLICITAR AUXÍLIO A EQUIPE DE MANUTENÇÃO RESIDENTE NO MOMENTO DA INSTALAÇÃO DOS CIRCUITOS AO QUADRO ELÉTRICO.
16. TENSÃO DE ALIMENTAÇÃO DOS CIRCUITOS: SERÁ EM 27V.
17. PARA UTILIZAÇÃO DE CARGAS SUPERIORES AS NÃO PREVISTAS E QUE INFLUENCIAM NA DEMANDA DA EDIFICAÇÃO, O PROJETISTA DEVERÁ SER COMUNICADO PREVIAMENTE.

	Conteúdo: <b>Iluminação Garagem G2</b>	Prancha: <b>01</b>
	Local: <b>TRF 2ª Região</b>	Disciplina: <b>Elétrica</b>
Endereço: <b>Rua Acre 80, Centro - Rio de Janeiro/RJ</b>	Engenheiro Responsável: <b>Rodrigo Gualberto</b>	Fase do Projeto: <b>Executivo</b>
	CDEA: <b>2010152324</b>	Revisão: <b>00</b>
	Desenhista: <b>Rodrigo Gualberto</b>	Escala: <b>Indicada</b>
Arquivo: <b>ILUM_G2_TRF_R00</b>	Tamanho da Folha: <b>A0</b>	Data: <b>18/04/2025</b>

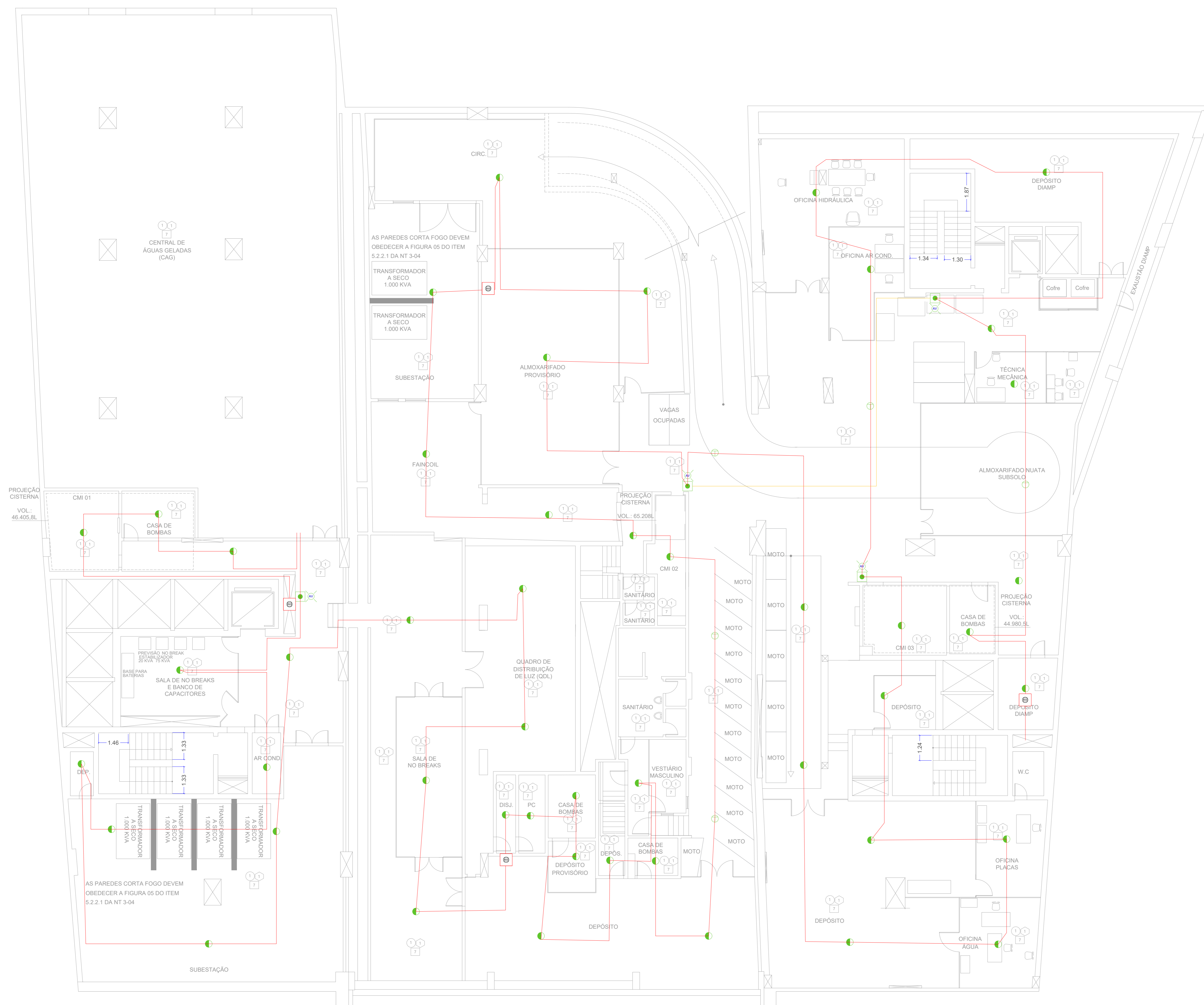


SIMBOLOGIA ELÉTRICA	
	Luminária embutida com 2 lâmpadas led
	Quadro de luz e forço a 1,5m do piso acabado
	Condutor: Neutro, Fase, Terra e Retorno, respectivamente
	Bandeja Perfurada 300x50mm em aço galvanizado
	Eletroduto flexível reforçado 3/4"
	Eletroduto flexível reforçado 1"

**NOTAS DE PROJETO:**

1. SEGUIR TODAS AS RECOMENDAÇÕES DE INSTALAÇÕES DA NBR 5410 E DEMAIS NORMAS VIGENTES.
2. O INSTALADOR DEVERÁ COMPATIBILIZAR ESTE PROJETO ELÉTRICO EM CAMPO COM OUTRAS DISCIPLINAS.
3. O INSTALADOR DEVERÁ AJUSTAR EM CAMPO O ENCAMINHAMENTO DAS BANDEJAS E ELETRODUTOS DE ACORDO COM INTERFERÊNCIAS FÍSICAS EXISTENTES NOS LOCAIS DE PASSAGEM, COMO VIGAS E INFRAESTRUTURA EXISTENTE.
4. OS CIRCUITOS DE EMERGÊNCIA (Nº 1.3 E 1.4) DEVERÃO SER INSTALADOS NO QUADRO DE EMERGÊNCIA GDE.
5. CIRCUITOS DEVERÃO SER PROTEGIDOS POR DISJUNTORES DE FABRICAÇÃO STECK OU SIMILAR TERMO-MAGNÉTICOS SEGUINDO A NORMA ABNT NBR IEC 60898-2:2019, CURVA "C", CONFORME ESPECIFICADO EM QUADRO DE CARGAS.
6. CONDUTORES DEVERÃO SER FLEXÍVEIS, ENCORDAMENTO CLASSE 5, ISOLAÇÃO DE 1KV, MATERIAL RPE/RPE, NÃO PROPAGANTE DE CHAMA E LIVRE DE HALOGÊNIOS.
7. A COR DOS CONDUTORES DE NEUTRO DEVERÁ SER AZUL E DOS CONDUTORES DE PROTEÇÃO DEVERÁ SER VERDE OU VERDE E AMARELO. AS CORES DOS CONDUTORES DE FASE PODERÃO SER DE QUALQUER OUTRAS CORES COM EXCEÇÃO DAS LISTADAS.
8. TODOS OS MATERIAIS METÁLICOS DEVERÃO SER EQUIPOTENCIALIZADOS NA SUA EXTENSÃO COM CONDUTORES DE 6MM².
9. O CONDUTOR DE NEUTRO NÃO PODERÁ SER COMPARTILHADO ENTRE CIRCUITOS DISTINTOS, CONFORME NBR 5410.
10. AS EMENDAS NOS CONDUTORES DEVERÃO OCORRER ÚNICA E EXCLUSIVAMENTE DENTRO DAS CAIXAS DE PASSAGEM E NUNCA DENTRO DE ELETRODUTOS E QUADROS DE DISTRIBUIÇÃO.
11. AS EMENDAS NOS CONDUTORES COM SEÇÃO IGUAL OU SUPERIOR A 40MM² DEVERÃO SER PROTEGIDAS POR RITA ISOLANTE DE FABRICAÇÃO 3M SCOTCH 33+ OU CONECTORES DE TORÇÃO.
12. CONDULETES DEVERÃO SER UTILIZADOS PARA O CORRETO ENCAMINHAMENTO DOS ELETRODUTOS E ARRIGO DE EMENDAS DOS CABOS, CONSIDERANDO UM CONDULETE PARA CADA LUMINÁRIA.
13. FIKAÇÃO SEM INDICAÇÃO SERÃO CONSIDERADAS DE 1,5MM².
14. ELETRODUTOS NÃO INDICADOS SERÃO METÁLICO FLEXÍVEL (SEALTUBE) COM DIÂMETRO NOMINAL DE 3/4" (19mm).
15. OS QUADROS DE DISTRIBUIÇÃO INDICADOS NAS PLANTAS SÃO EXISTENTES, DEVEDO O INSTALADOR SOLICITAR AUXÍLIO A EQUIPE DE MANUTENÇÃO RESIDENTE NO MOMENTO DA INSTALAÇÃO DOS CIRCUITOS AO QUADRO ELÉTRICO.
16. TENSÃO DE ALIMENTAÇÃO DOS CIRCUITOS: SERÁ EM 127V.
17. PARA UTILIZAÇÃO DE CARGAS SUPERIORES AS NÃO PREVISTAS E QUE INFLUENCIEM NA DEMANDA DA EDIFICAÇÃO, O PROJETISTA DEVERÁ SER COMUNICADO PREVIAMENTE.

	Conteúdo: <b>Iluminação Garagem G3</b>	Prancha: <b>01</b>
	Local: <b>TRF 2ª Região</b>	Disciplina: <b>Elétrica</b>
Endereço: <b>Rua Acre 80, Centro - Rio de Janeiro/RJ</b>	Engenheiro Responsável: <b>Rodrigo Gualberto</b>	Fase do Projeto: <b>Executivo</b>
	CREA: <b>2010152324</b>	Revisão: <b>00</b>
	Desenhista: <b>Rodrigo Gualberto</b>	Escala: <b>Indicada</b>
Arquivo: <b>ILUM_G3_TRF_R00</b>	Tamanho da Folha: <b>A0</b>	Data: <b>08/04/2025</b>



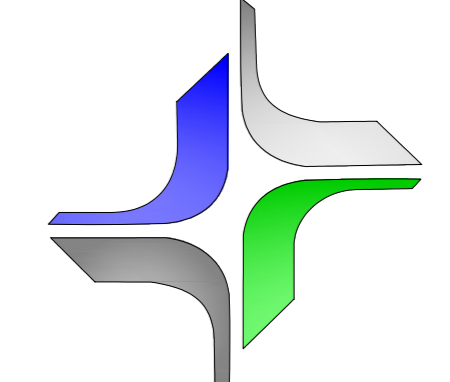
**TRIBUNAL REGIONAL FEDERAL DA 2ª REGIÃO**  
**RUA DO ACRE, 80**  
**PLANTA BAIXA - SUBSOLO**  
**ESC: 1/350**

2.221,00

LEGENDA	
	DETECTOR DE FUMAÇA ENDEREÇÁVEL
	DETECTOR DE TEMPERATURA
	MÓDULO ISOLADOR
	ACIONADOR MANUAL
	SINALIZADOR AUDIOVISUAL
	MÍDULO DE ZONA
	CABO DE SDAI EM ELETRODUTO PARA LAÇO ENDEREÇÁVEL
	CABO DE SDAI EM ELETRODUTO PARA LAÇO CONVENCIONAL
	CABO DE SDAI EM ELETRODUTO PARA ALIMENTAÇÃO 24V

HISTÓRICO DAS CINCO ÚLTIMAS REVISÕES

REV	STATUS	DATA	RESPONSÁVEL	DESCRIÇÃO
1	ELABORAÇÃO	03/2025	ELTON	SDAI SUBSOLO



**JUSTIÇA FEDERAL**  
**TRIBUNAL REGIONAL FEDERAL DA 2ª REGIÃO**  
RUA DO ACRE, 80 CENTRO, RIO DE JANEIRO-RJ, CEP: 20061-000

SECRETARIA/DIVISÃO:  
SIE/SMAP/SEAUTO

VERSÃO:  
**REVISÃO 01**

DATA:  
ABRIL/2025

ESCALA:  
INDICADA

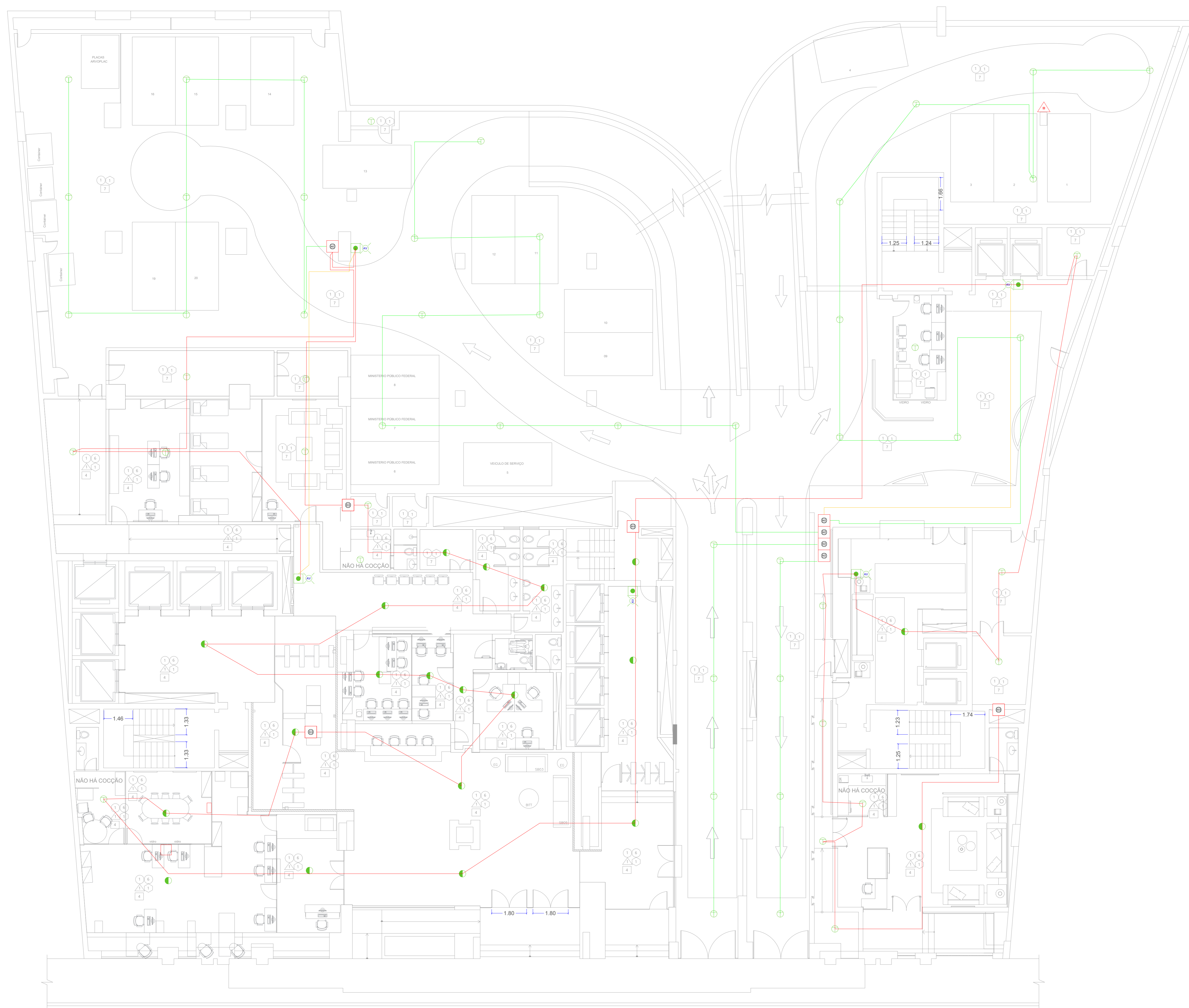
ESCALA/PLTAGEM:  
1/1

DESENHO:  
ELTON PEREIRA

VISTO:

LOCAL DA OBRA: RUA ACRE, 80 CENTRO, RIO DE JANEIRO-RJ.

FRANCHA:  
**DET TRF**  
**01/02**



LEGENDA

	DETECTOR DE FUMAÇA ENDEREÇÁVEL
	DETECTOR DE TEMPERATURA
	MÓDULO ISOLADOR
	ACIONADOR MANUAL
	SINALIZADOR AUDIOVISUAL
	MIDULO DE ZONA
	CABO DE SDAI EM ELETRODUTO PARA LAÇO ENDEREÇÁVEL
	CABO DE SDAI EM ELETRODUTO PARA LAÇO CONVENCIONAL
	CABO DE SDAI EM ELETRODUTO PARA ALIMENTAÇÃO 24V

TRIBUNAL REGIONAL FEDERAL DA 2ª REGIÃO  
 PLANTA BAIXA - PAVIMENTO TÉRREO  
 ESC: 1/150

2.321,35

HISTÓRICO DAS CINCO ÚLTIMAS REVISÕES

REV	STATUS	DATA	RESPONSÁVEL	DESCRIÇÃO
1	ELABORAÇÃO	03/2025	ELTON	SDAI TÉRREO



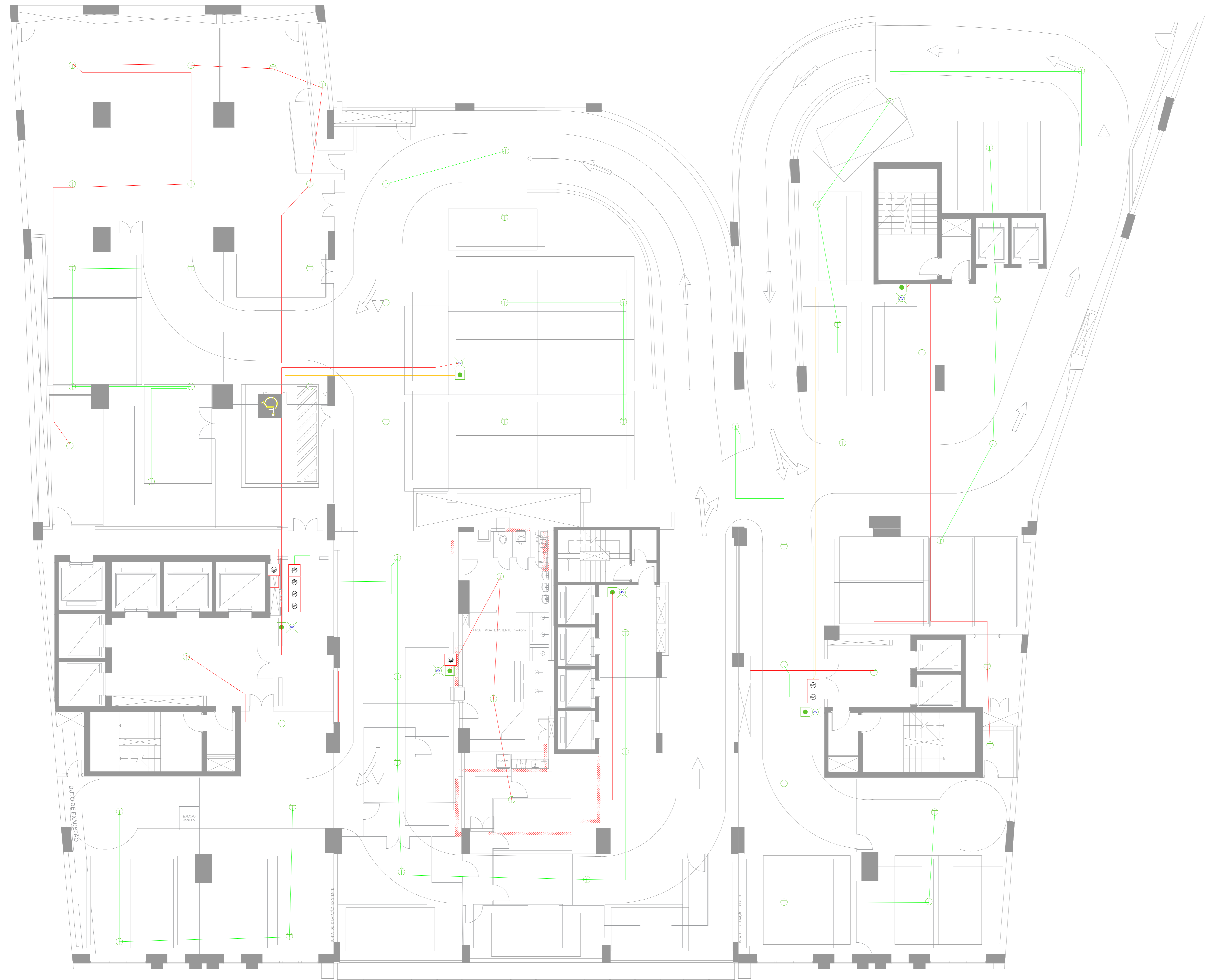
**JUSTIÇA FEDERAL**  
 TRIBUNAL REGIONAL FEDERAL DA 2ª REGIÃO  
RUA DO ACRE, 80 CENTRO, RIO DE JANEIRO-RJ. CEP: 20081-000

TÍTULO: PROJETO ELÉTRICO

DESCRIÇÃO: PROJETO SDAI - TÉRREO

LOCAL DA OBRA: RUA ACRE, 80 CENTRO, RIO DE JANEIRO-RJ.

SECRETARIA/DIVISÃO: SIE/SMAP/SEAUTO  
 VERSÃO: REVISÃO 01  
 DATA: ABRIL/2025  
 ESCALA: INDICADA  
 ESCALA/PLOTAGEM: 1/1  
 DESENHO: ELTON PEREIRA  
 VISTO:  
 PRANCHA: DET TRF 01/02



1 PLANTA GARAGEM (G1)  
ESCALA 1/75

LEGENDA	
	DETECTOR DE FUMAÇA ENDEREÇÁVEL
	DETECTOR DE TEMPERATURA
	MÓDULO ISOLADOR
	ACIONADOR MANUAL
	SINALIZADOR AUDIOVISUAL
	MÍDULO DE ZONA
	CABO DE SDAI EM ELETRODUTO PARA LAÇO ENDEREÇÁVEL
	CABO DE SDAI EM ELETRODUTO PARA LAÇO CONVENCIONAL
	CABO DE SDAI EM ELETRODUTO PARA ALIMENTAÇÃO 24V

HISTÓRICO DAS CINCO ÚLTIMAS REVISÕES

REV	STATUS	DATA	RESPONSÁVEL	DESCRIÇÃO
1	ELABORAÇÃO	03/2025	ELTON	SDAI G1



**JUSTIÇA FEDERAL**  
TRIBUNAL REGIONAL FEDERAL DA 2ª REGIÃO  
RUA DO ACRE, 80 CENTRO, RIO DE JANEIRO-RJ, CEP: 20061-000

SECRETARIA/DIVISÃO:  
SIE/SMAP/SEAUTO

VERSÃO:  
REVISÃO 01

DATA:  
ABRIL/2025

ESCALA:  
INDICADA

ESCALA/PLTAGEM:  
1/1

DESENHO:  
ELTON PEREIRA

VISTO:

**TÍTULO:** PROJETO ELÉTRICO

**DESCRIÇÃO:** PROJETO SDAI - G1

**LOCAL DA OBRA:** RUA ACRE, 80 CENTRO, RIO DE JANEIRO-RJ.

**FRANCHA:** DET TRF 01/02

2.321,35



LEGENDA	
	DETECTOR DE FUMAÇA ENDEREÇÁVEL
	DETECTOR DE TEMPERATURA
	MÓDULO ISOLADOR
	ACIONADOR MANUAL
	SINALIZADOR AUDIOVISUAL
	MÍDULO DE ZONA
	CABO DE SDAI EM ELETRODUTO PARA LAÇO ENDEREÇÁVEL
	CABO DE SDAI EM ELETRODUTO PARA LAÇO CONVENCIONAL
	CABO DE SDAI EM ELETRODUTO PARA ALIMENTAÇÃO 24V

HISTÓRICO DAS CINCO ÚLTIMAS REVISÕES

REV	STATUS	DATA	RESPONSÁVEL	DESCRIÇÃO
1	ELABORAÇÃO	03/2025	ELTON	SDAI G2



**JUSTIÇA FEDERAL**  
TRIBUNAL REGIONAL FEDERAL DA 2ª REGIÃO  
RUA DO ACRE, 80 CENTRO, RIO DE JANEIRO-RJ, CEP: 20061-000

SECRETARIA/DIVISÃO:  
SIE/SMAP/SEAUTO

VERSÃO:  
REVISÃO 01

DATA:  
ABRIL/2025

ESCALA:  
INDICADA

ESCALA/PLTAGEM:  
1/1

DESENHO:  
ELTON PEREIRA

TTULO: **PROJETO ELÉTRICO**

DESCRIÇÃO:  
PROJETO SDAI - G2

LOCAL DA OBRA: RUA ACRE, 80 CENTRO, RIO DE JANEIRO-RJ.

SECRETARIA/DIVISÃO: SIE/SMAP/SEAUTO
VERSÃO: REVISÃO 01
DATA: ABRIL/2025
ESCALA: INDICADA
ESCALA/PLTAGEM: 1/1
DESENHO: ELTON PEREIRA
VISTO:
FRANCHA:

TRIBUNAL REGIONAL FEDERAL DA 2ª REGIÃO  
PLANTA BAIXA - GARAGEM G2  
ESC: 1/250

2.912,89

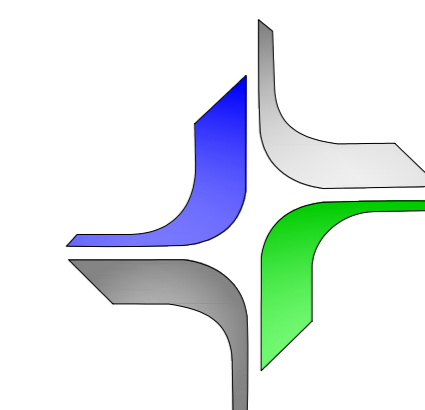
DET TRF  
01/02



LEGENDA	
	DETECTOR DE FUMAÇA ENDEREÇÁVEL
	DETECTOR DE TEMPERATURA
	MÓDULO ISOLADOR
	ACIONADOR MANUAL
	SINALIZADOR AUDIOVISUAL
	MÍDULO DE ZONA
	CABO DE SDAI EM ELETRODUTO PARA LAÇO ENDEREÇÁVEL
	CABO DE SDAI EM ELETRODUTO PARA LAÇO CONVENCIONAL
	CABO DE SDAI EM ELETRODUTO PARA ALIMENTAÇÃO 24V

HISTÓRICO DAS CINCO ÚLTIMAS REVISÕES

REV	STATUS	DATA	RESPONSÁVEL	DESCRIÇÃO
1	ELABORAÇÃO	03/2025	ELTON	SDAI G3



SECRETARIA/DIVISÃO:  
SIE/SMAP/SEAUTO  
VERSÃO:  
REVISÃO 01  
DATA:  
ABRIL/2025  
ESCALA:  
INDICADA  
ESCALA/PLTAGEM:  
1/1  
DESENHO:  
ELTON PEREIRA

TÍTULO:  
PROJETO ELÉTRICO

DESCRIÇÃO:  
PROJETO SDAI - G3

LOCAL DA OBRA:  
RUA ACRE, 80 CENTRO, RIO DE JANEIRO-RJ.

FRANCHA:  
DET TRF  
01/02

TRIBUNAL REGIONAL FEDERAL DA 2ª REGIÃO  
PLANTA BAIXA - 2º PAVIMENTO  
ESC: 1/150

2.945